



# WALL-Y

GRIGLIA PER LA REALIZZAZIONE  
DI PARETI A VERDE VERTICALE



# VANTAGGI



Wall-y è una soluzione che unisce natura e architettura, favorendo il benessere psico-fisico grazie alla presenza del verde, valorizzando l'estetica dell'edificio e contribuendo al risparmio energetico attraverso un migliore isolamento e una ventilazione naturale.

## **BENESSERE PSICO-FISICO**

In questi ultimi anni un numero crescente di pubblicazioni scientifiche evidenzia che il verde impatta in modo positivo sulla psiche, sull'umore e in generale aumenta il benessere delle persone. Inoltre a livello professionale, il verde aumenta la produttività e riduce lo stress, migliorando quindi la concentrazione e le relazioni.

## **VALORIZZA L'EDIFICIO**

L'aumento di aree verdi fruibili incrementa il valore commerciale dell'immobile e il verde in copertura permette di abbellire significativamente l'edificio.

Efficienza energetica, comfort termico e utilizzo di materiali sostenibili sono elementi distintivi per certificare un edificio LEED o BREEM e posizionarlo meglio sul mercato immobiliare.

Il verde in copertura infine protegge il rivestimento (membrana impermeabilizzante) dalle intemperie come pioggia, grandine, sole, vento e dalle escursioni termiche.

## **RISPARMIO ENERGETICO**

Il giardino pensile è un sistema di isolamento naturale che aumenta il comfort ambientale di un edificio. Nella stagione estiva l'edificio provvisto di giardino pensile, può produrre un maggiore sfasamento termico e quindi diminuire l'utilizzo di energia elettrica per il funzionamento dell'impianto di raffrescamento.

Il verde pensile può ridurre la temperatura di una copertura classica, realizzata con manti impermeabili bituminosi, fino a 30-35 °C. Grazie a questo effetto di mitigazione, dovuto dalla vegetazione, anche le prestazioni dell'impianto fotovoltaico vengono aumentate con il conseguente incremento di energia elettrica prodotta.

# LA SOLUZIONE

Wall-Y è un elemento di design innovativo, progettato per la realizzazione di pareti verdi verticali che uniscono estetica e funzionalità. Grazie alla sua struttura resistente agli agenti atmosferici e ai raggi UV, può essere installato sia all'interno che all'esterno, su edifici nuovi o esistenti.

La griglia Wall-Y, realizzata in materiale vergine e disponibile in diverse colorazioni, non solo migliora le prestazioni energetiche dell'edificio e ne valorizza l'estetica, ma crea un supporto stabile e durevole per la crescita delle piante, rendendo le pareti vive e dinamiche anche quando la vegetazione non è ancora completamente sviluppata.

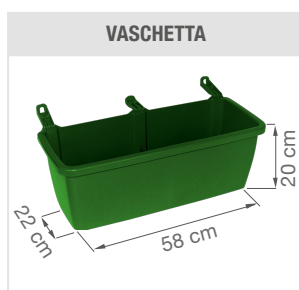
## PARETI E VERDE VERTICALE

## DELIMITAZIONE SPAZI VERDI

## VEGETALI RAMPICANTI E DA VASO

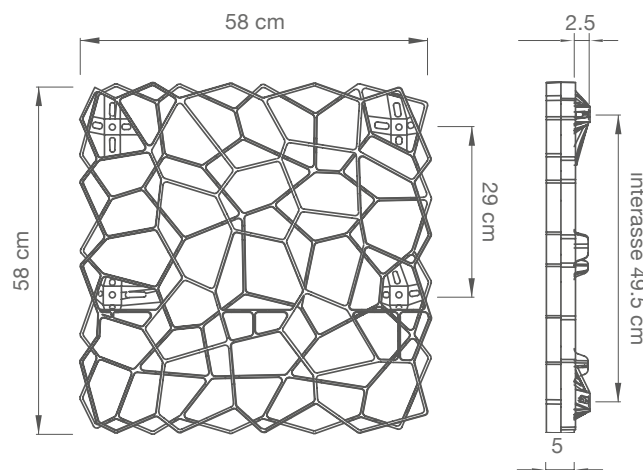
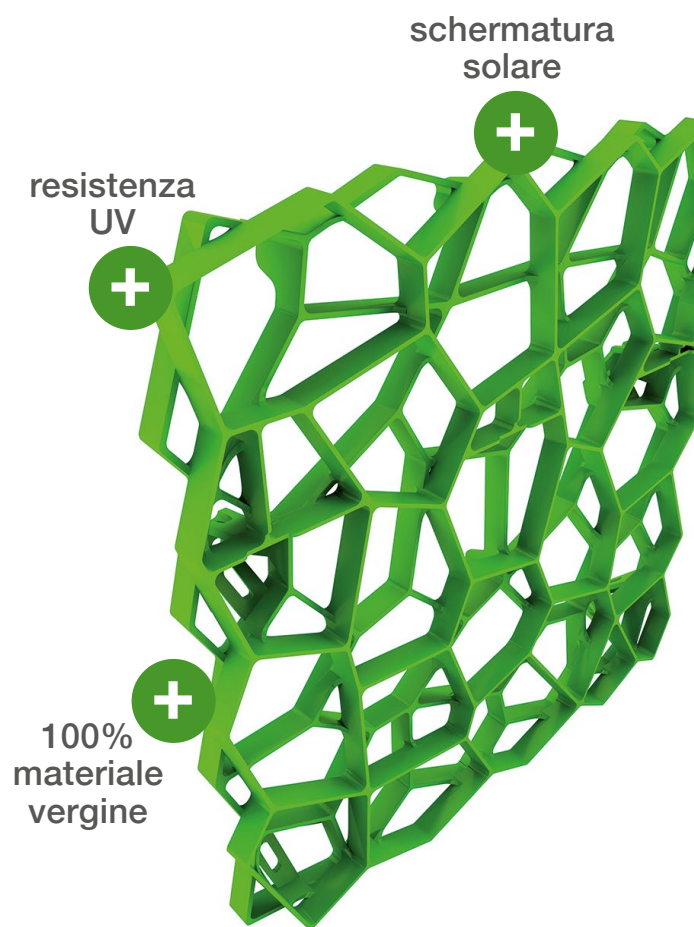
## DELIMITAZIONI SPAZI INTERNI

In un'epoca in cui le soluzioni eco-friendly sono sempre più parte integrante dell'architettura contemporanea, Wall-Y rappresenta una scelta sostenibile ed elegante per arricchire spazi abitativi, commerciali e pubblici, contribuendo al benessere ambientale e alla riduzione dell'impatto energetico degli edifici.



DATI TECNICI	GRIGLIA	VASCETTA
Dimensione reale (cm)	58 x 58 x 7,5	58 x 22 x 20
Materiale	Gralene HDVN (Polietilene Compound)	
Peso (kg)	1,47	1,21
Dimensione imballo (cm)	120 x 120 x 240	100 x 120 x 200
N° pezzi per pallet	180	100
m <sup>2</sup> per pallet	60	-
Colore*	Verde - Bianco	Verde - Bianco

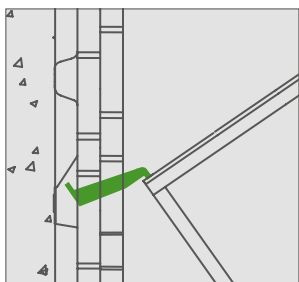
\*Sono possibili colorazioni personalizzate



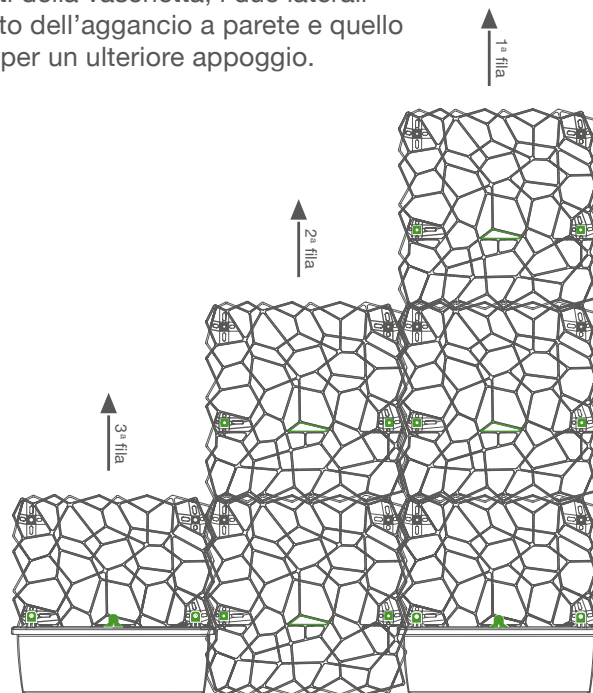
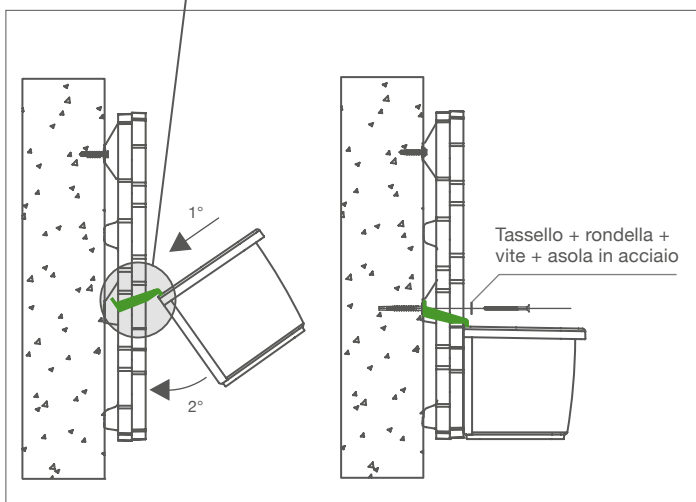
BANCALE cm 83 x 120	AUTOARTICOLATO (13,6 m)	CONTAINER 20' BOX	CONTAINER 40' HC
60 m <sup>2</sup>	1320 m <sup>2</sup>	459 m <sup>2</sup>	1100 m <sup>2</sup>

# MODALITÀ D'INSTALLAZIONE

## IL SISTEMA DI AGGANCIO



Occorre prestare attenzione affinché siano inseriti all'interno dei tre appositi spazi dell'elemento Wall-Y tutti i supporti della vaschetta; i due laterali provvisti dell'asola per l'inserimento dell'aggancio a parete e quello centrale, da assicurare alla griglia per un ulteriore appoggio.

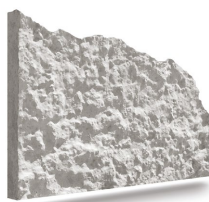


## INSTALLAZIONE SUPPORTO PARETE

LEGNO



CALCESTRUZZO



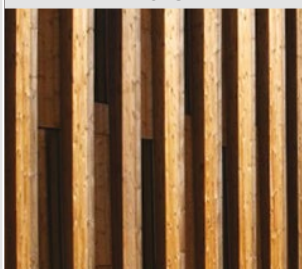
MATTONI



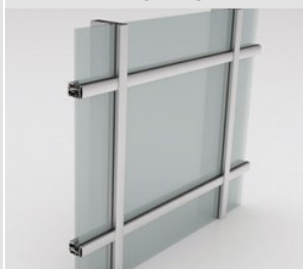
È possibile installare Wall-Y su una parete già esistente o realizzare pareti e divisori autoportanti agganciando gli elementi ad una sottostruttura.

## INSTALLAZIONE SOTTOSTRUTTURA

LEGNO



ALLUMINIO



TELAIO



Geoplast fornisce il supporto tecnico per la scelta del sistema di fissaggio in base al tipo di supporto o per la realizzazione di una struttura ad hoc in risposta ad ogni esigenza.

# PARETE VERDE VERTICALE

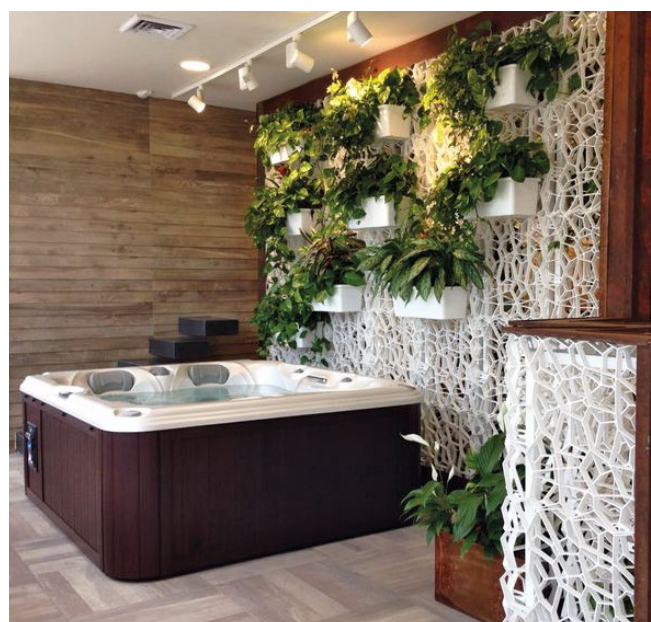
Wall-Y è stato scelto perché è una soluzione non invasiva, il cui design favorisce la naturale ventilazione della parete a verde, permettendo un facile e veloce radicamento delle piante.

Le griglie non temono l'esposizione alla luce solare, in quanto la plastica con cui sono realizzate è resistente ai raggi UV. Disponibile in due colori, bianco e verde, con vaschette come accessorio, disponibili anch'esse in entrambi i colori.



# ELEMENTO DI ARREDO E SEPARAZIONE

Wall-Y è un sistema adattabile ad ogni esigenza specifica e non ha bisogno necessariamente di una parete per essere installato. Nel caso di divisori tra diversi spazi privati può essere agganciato ad una sottostruttura per ottenere divisori autoportanti. Il particolare disegno della maglia favorisce la schermatura creando una struttura leggera e subito piacevole.





**Geoplast**  
Building beyond together

Geoplast S.p.A.

Via Martiri della Libertà, 6/8  
35010 Grantorto (PD) - Italy



Tel +39 049 9490289  
Geoplast@Geoplastglobal.com  
GeoplastGlobal.com



rev. 000 04/2026