

GEOGRAVEL

GRIGLIA PER LA STABILIZZAZIONE
DI SUPERFICI IN GHIAIA



[GeoplastGlobal.com](https://www.GeoplastGlobal.com)

VANTAGGI GRIGLIATI



Geoplast fornisce innumerevoli soluzioni per la protezione del manto erboso, per la realizzazione di aree carrabili in erba o in ghiaia, per il consolidamento di terreni e per le aree paesaggistiche e ricreative. I sistemi di pavimentazione Geoplast, alternativi alle superfici cementificate, sono in grado di fornire una soluzione immediata e sostenibile capace di adattarsi a qualsiasi tipologia di suolo e ad ogni condizione climatica.



VERSATILI

Ogni grigliato Geoplast è in grado di soddisfare diverse esigenze costruttive. Può essere utilizzato per realizzare strade di accesso, parcheggi, vialetti d'ingresso, pavimentazioni per il rinforzo del terreno, strade di cantieri o piste di decollo per ultraleggeri.

Tutte le aree sottoposte a vincolo ambientale possono divenire aree pavimentate e carrabili dove la griglia diventa praticamente invisibile dopo l'inverdimento.



INNOVATIVI

Le pavimentazioni Geoplast sono prodotte con materiale plastico rigenerato.

Non impattano sul nostro ecosistema e alla fine del loro ciclo di vita seguono il modello di economia circolare.

La plastica viene quindi riciclata e rilavorata creando nuovi prodotti finiti.



RESISTENTI

Il polietilene è un materiale molto flessibile e resistente ai carichi (statici e dinamici), alle compressioni, alle torsioni e all'abrasione.

Particolari aggiunte di additivi garantiscono anche un'eccellente stabilità dei grigliati alle oscillazioni di temperatura e agli agenti atmosferici.

LA SOLUZIONE

Geogravel è la soluzione ideale per realizzare posteggi drenanti in ghiaia poiché assicura le medesime funzionalità e prestazioni di una superficie asfaltata mantenendo allo stesso tempo inalterata la capacità drenante del terreno.

Grazie alla sua struttura, Geogravel assicura una distribuzione uniforme dei carichi, evitando l'affossamento e lo spostamento della ghiaia anche in caso di transito veicolare intenso.

Una soluzione sostenibile e durevole, perfetta per parcheggi, viali, aree di sosta e percorsi pedonali o ciclabili con finitura in ghiaia.

AREE DI SOSTA E TRANSITO VEICOLARE

PERCORSI PEDONALI

PISTE CICLABILI

SUPERFICI DI ACCESSO PER DISABILI

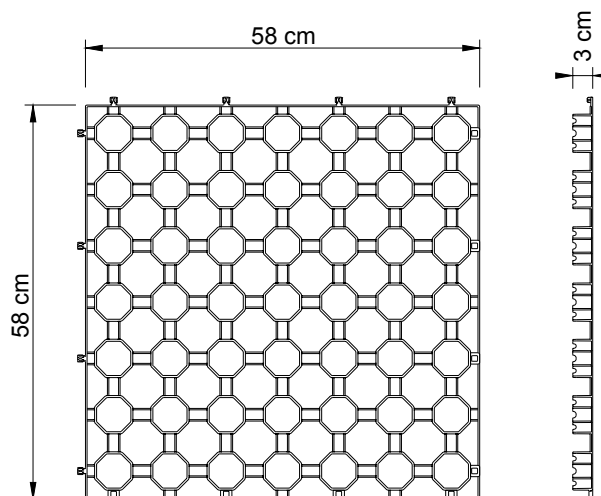
Il tappo permette di segnalare le aree di sosta, eventuali aree riservate, vialetti, ecc. Presenta una superficie antiscivolo e pioli per l'ancoraggio nel terreno.

TAPPO ACCESSORIO



DATI TECNICI

| | |
|--|-------------------------------------|
| Dimensioni (cm) | 58 x 58 x 3 |
| Materiale | Gralene HDVN (Polietilene Compound) |
| Spessore griglia base (mm) | 18 |
| Capacità di carico (t/m ²) | 400 |
| Peso al pezzo (kg) | 0,84 |
| Dimensione imballo (cm) | 120 x 120 x 240 |
| N° pezzi per pallet | 300 |
| Permeabilità | 61% |
| Colore | Bianco semitrasparente |



griglia microforata
integrata

aggancio
rapido



stabilizzante
per fondi ghiaiosi

BANCALE cm 120 x 120

100 m²



AUTOARTICOLATO (13,6 m)

2200 m²



CONTAINER 20' BOX

757 m²

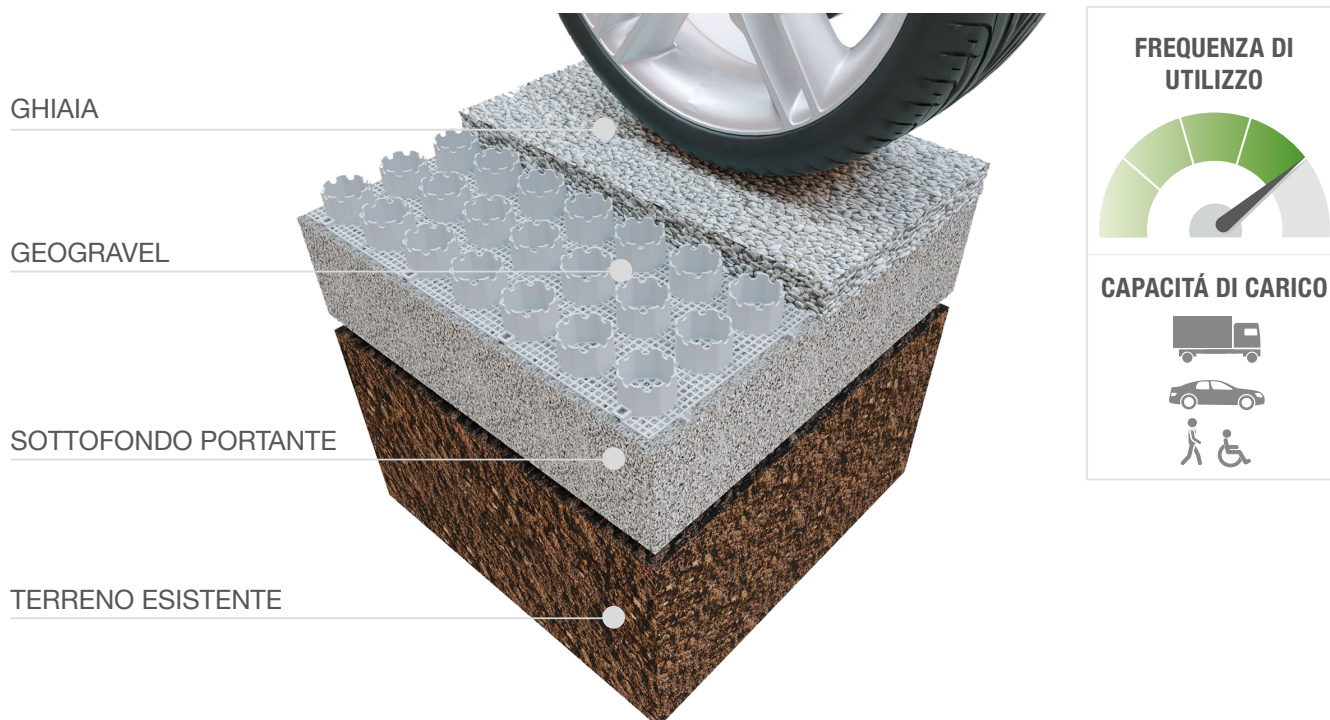


CONTAINER 40' HC

2050 m²



STRATIGRAFIA GEOGRAVEL



Rispettare lo spessore e le granulometria indicate dello strato di livellamento.

PRESCRIZIONI PER L'INSTALLAZIONE



* Lo spessore può variare in funzione della capacità portante del sottosuolo esistente

Solo per zone carrabili:

- Sottofondo portante: stendere uno strato 10-15 cm di pietrisco frantumato o granulato fine (0-30 mm) compattandolo adeguatamente.
- Delimitare il perimetro della realizzazione fissando i bordi.
- Posa in opera di Geogavel
- Riempimento delle celle con ghiaia o granulato di pezzatura consigliata 5-10 mm.
- Stendere uno strato aggiuntivo di ghiaia 1-2 cm al di sopra del grigliato e compattare con vibro-compattatore.

POSA IN OPERA



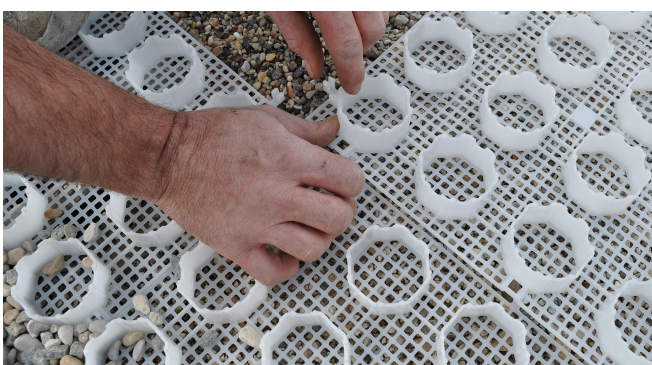
① SOTTOFONDO PORTANTE

Compattare il fondo della superficie per uniformarla ed eliminare eventuali depressioni. Stendere uno strato di 10-15 cm di pietrisco frantumato o granulato fine (0 - 30 mm), accuratamente compattato, per ottenere un piano uniforme, solido e stabile.



② DELIMITAZIONE AREA

Posizionare e fissare i bordi per delimitare il perimetro della realizzazione, contenere la ghiaia superficiale e proteggere i margini esterni di Geogravel dalle spinte laterali.



③ POSA

Posizionare Geogravel assicurando il corretto aggancio tra le griglie.

I pannelli possono essere facilmente adattati alla forma del progetto, ritagliandoli con cesoie o forbici.



④ RIEMPIMENTO

Riempire il grigliato con ghiaia o granulato di pezzatura consigliata 5-10 mm.



⑤ STESURA AGGIUNTIVA

Stendere uno strato aggiuntivo di ghiaia 1-2 cm al di sopra del grigliato e compattare con vibro-compattatore al fine di rendere uniforme e stabile la superficie.



⑥ RISULTATO FINALE

Completato il riempimento delle celle, l'area sarà subito percorribile.

VANTAGGI E CONSIGLI

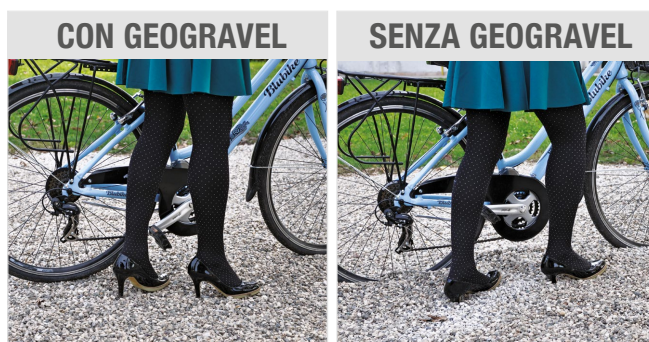
- Il letto di posa deve essere ben compattato e livellato, per evitare nel tempo il sollevamento degli elementi.
- Nella posa delle griglie, lasciare un giunto di dilatazione di circa 3-5 centimetri dai cordoli.
- Nel caso di ampie superfici, è opportuno riquadrare aree di circa 30 mq prevedendo dei giunti di dilatazione che consistono nell'accostare le griglie senza agganciarle (lasciando un centimetro di luce circa).
- Geog gravel può essere facilmente sagomabile in prossimità di cordoli o pozzetti.
- In caso di calo del materiale di riempimento, aggiungerne dell'altro, in modo che le griglie risultino sempre coperte.
- Riempire le celle di ghiaia 1-2 cm oltre il raso, di modo che le griglie restino sempre coperte dalla ghiaia.



SICURO E CONFORTEVOLE

Geog gravel conferisce stabilità al fondo ghiaioso, impedendo il movimento laterale o eventuali cali del materiale.

Con Geog gravel il transito di qualsiasi mezzo è garantito dall'alto standard qualitativo del materiale. Inoltre il passaggio di persone e veicoli avviene nella totale sicurezza e comfort (nessun sollevamento di pericolosi sassi e polvere).



PECULIARITÀ GEOGRAVEL



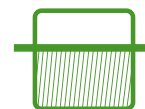
**SEMPLICITÀ NELLA
MANUTENZIONE**



PERMEABILITÀ



**ELIMINAZIONE
DEGLI AVVALLAMENTI**



**STABILITÀ
DEL SOTTOFONDO**

AREE PEDONABILI

Geog gravel è la soluzione ideale per realizzare superfici in ghiaia come cortili, passaggi ciclo-pedonali, vialetti di accesso ad abitazioni.

Geog gravel conferisce stabilità alla superficie ed elimina ogni possibilità di cedimento, rendendo agevole e sicuro il passaggio di carrozzine, passeggini e biciclette. Grazie alla elevata permeabilità, l'acqua drena velocemente verso il sottosuolo evitando la formazione di pozzanghere e di ristagni.



PARCHEGGI

Geog gravel è la soluzione ottimale per realizzare superfici a parcheggio permeabili, che assicurano il massimo comfort nell'utilizzo e mantengono inalterata la capacità drenante del terreno.

Le celle di Geog gravel trattengono la ghiaia ed eliminano così ogni operazione di ripristino e manutenzione, tipiche dei parcheggi a verde.



REFERENZE GRIGLIE

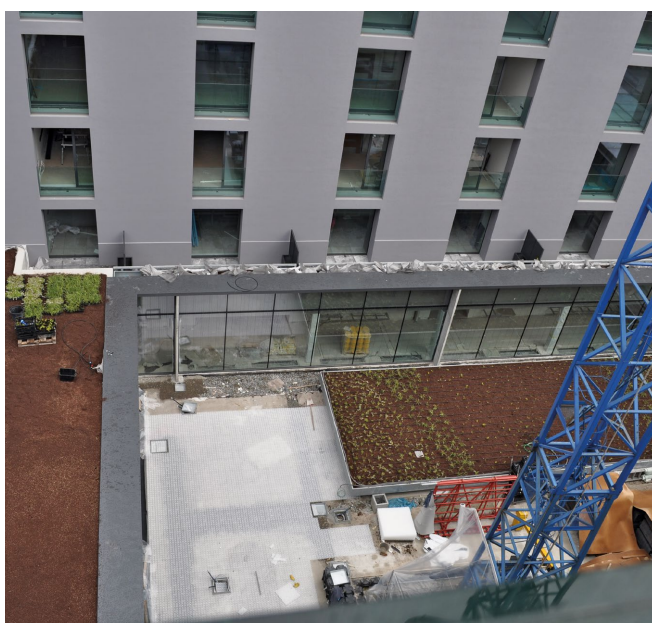
GEOGRAVEL - VILLA PRIVATA STRA, VENEZIA

Geogavel è la soluzione ottimale per realizzare vialetti di accesso in ghiaia poiché permette all'acqua meteorica di drenare correttamente ed è in grado di sostenere il passaggio e le sterzate dei veicoli a motore. Per questo motivo è stato utilizzato nei viali di accesso di questa prestigiosa dimora privata.



GEOGRAVEL - HILTON HOTEL SUL LAGO DI COMO, COMO

Geogavel è stato utilizzato per creare dei percorsi e delle aree pedonabili nel giardino pensile dell'Hotel Hilton sul lago di Como. L'installazione è stata semplice, veloce con un risultato ad elevato effetto estetico, non sarà necessaria alcuna manutenzione.



REFERENZE GRIGLIE

GEOGRAVEL - PRINCIPI DI BUTERA, CALTANISSETTA

Geogavel è stato selezionato come soluzione di pavimentazione sostenibile per la tenuta Principi di Butera, situata in provincia di Caltanissetta. Con l'intento di valorizzare le infrastrutture della tenuta preservandone la bellezza e l'integrità ambientale, Geogavel è stata la soluzione sostenibile per la pavimentazione delle aree di parcheggio e transito.



GEOGRAVEL - ALLIANZ STADIUM JUVENTUS, TORINO

Per le aree esterne dello Allianz Stadium Juventus di Torino, è stato scelto Geogavel, soluzione ideale per chi cerca prestazioni elevate, ridotto impatto ambientale e design naturale, anche nei progetti più prestigiosi. Grazie alla sua capacità drenante e alla sua resistenza, Geogavel ha garantito una superficie stabile, carrabile e perfettamente integrata nel contesto architettonico dello stadio.





Geoplast
Building beyond together

Geoplast S.p.A.

Via Martiri della Libertà, 6/8
35010 Grantorto (PD) - Italy

Tel +39 049 9490289
Geoplast@Geoplastglobal.com
GeoplastGlobal.com



rev. 000 03/2026