

GEOPOD

CASSAFORMA MODULARE PERMANENTE
PER PLATEE NERVATE DI FONDAZIONE



[GeoplastGlobal.com](https://www.GeoplastGlobal.com)

VANTAGGI



Il sistema garantisce la piena conformità alla normativa AS-2870, assicurando sicurezza e affidabilità nelle applicazioni strutturali. Progettato con un approccio sostenibile, contribuisce a ridurre l'impatto ambientale grazie a un significativo risparmio di calcestruzzo.

La logistica ridotta semplifica la gestione dei materiali e ottimizza gli spazi in cantiere, mentre la configurazione veloce e facile consente un'installazione rapida, riducendo i tempi di lavoro senza compromettere la qualità.

Questa combinazione di efficienza, sostenibilità e conformità rende il sistema una scelta ideale per progetti moderni e responsabili.



USO RIDOTTO DEL CALCESTRUZZO

Geopod nel formato 1090x1090 mm con interasse delle nervature di 1200 mm, consentono di ridurre l'impiego di calcestruzzo rispetto ai sistemi a cupola più piccoli.



VANTAGGI LOGISTICI

Rispetto ai blocchi in EPS, Geopod offre notevoli vantaggi logistici: è possibile spedire quasi 100 metri quadrati di platea in un unico pallet con un'altezza di 180 cm.



VELOCE INSTALLAZIONE

L'installazione dei Geopod sul terreno è resa facile e veloce dal distanziatore appositamente progettato, che consente l'installazione sequenziale del cassero.

LA SOLUZIONE

Geopod Geopod è una cassaforma modulare a perdere per la realizzazione di fondazioni a falda e solai di terra su terreni argillosi espansivi.

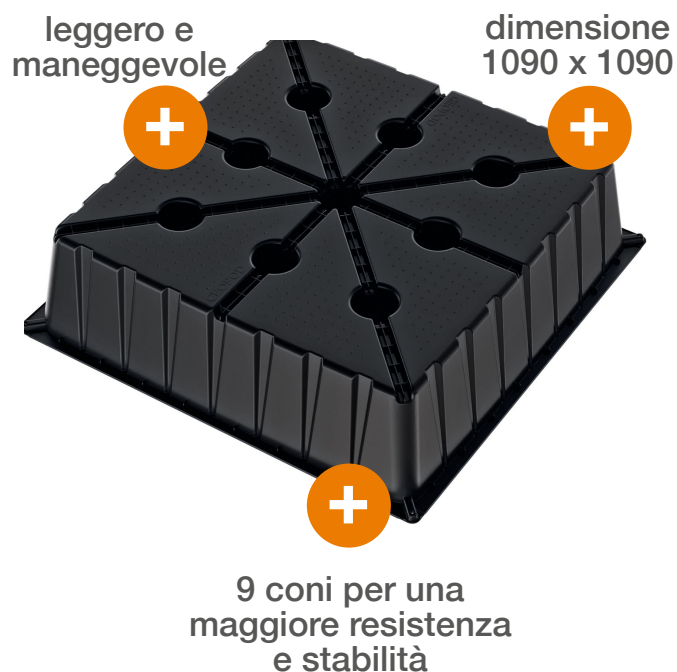
Geopod è realizzato in PP riciclato al 100% che riduce l'uso di cemento, rendendo i progetti di costruzione più redditizi in modo sostenibile.

Il grande modulo Geopod misura 109 x 109 x h30 cm, creando nervature distanziate di 120 cm pienamente conformi allo standard australiano Residential Slabs & Footings AS 2870-2011.

I moduli impilabili di Geopod coprono una superficie di 95 m² con un unico pallet h180 cm, consentendo una logistica ridotta e senza complicazioni.

PLATEE NERVATE

FONDAZIONI SU TERRENI ARGILLOSI ESPANSIVI

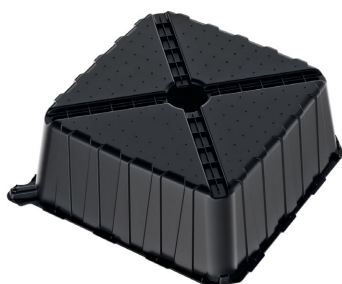


ACCESSORI

La gamma comprende anche Geopod-Midi (1/4 del cassero principale) e Geopod-Mini (1/8 del cassero principale) per compensazioni orizzontali e per le zone di platea ribassate.

Geopod è inoltre dotato di distanziatori che consentono una configurazione sequenziale dei pod e un'installazione manuale semplice e veloce.

GEOPOD MINI



GEOPOD MIDI



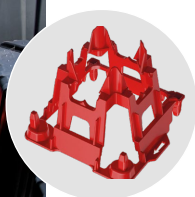
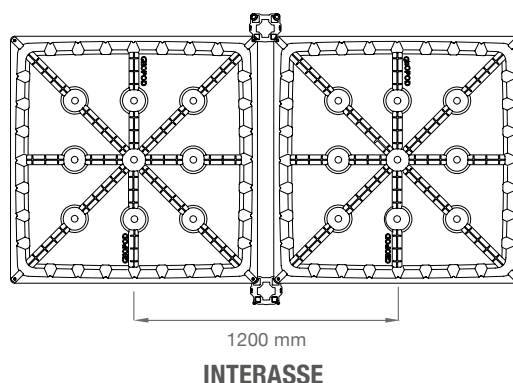
INSTALLAZIONE



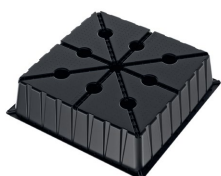
Il distanziatore è stato specificamente progettato per consentire la posa sequenziale dei casseri alternati ai distanziatori.

Geopod è realizzato in compound di PP riciclato al 100%, in linea con l'attenzione di Geoplast per la bioedilizia e la sostenibilità.

Il prodotto offre grandi vantaggi logistici rispetto ai tradizionali blocchi in EPS, con circa 95 mq di platea che possono essere spediti in un pallet H180.

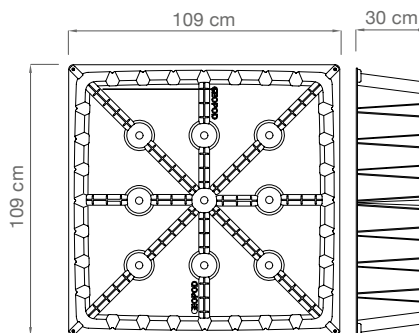


DATI TECNICI



GEOPOD

Dimensioni (cm)	109 x 109 x H30
Materiale	Graplene (Polipropilene Compound riciclato)
Dim. imballo (cm)	110 x 110 x H255
N° pezzi per pallet	105
Codice prodotto	EGEOPD0300



GEOPOD MIDI

Dimensioni (cm)	54,5 x 54,5 x H22,5
Dim. imballo (cm)	120 x 120 x H250
Codice prodotto	EGEOPMD0225



GEOPOD MINI

Dimensioni (cm)	54,5 x 27,5 x H22,5
Dim. imballo (cm)	120 x 120 x H250
Codice prodotto	EGEOPMN0225



DISTANZIATORE

Dimensioni (cm)	11 x 11
Imballo	Box
Codice prodotto	EGEOPSP0000

REFERENZE

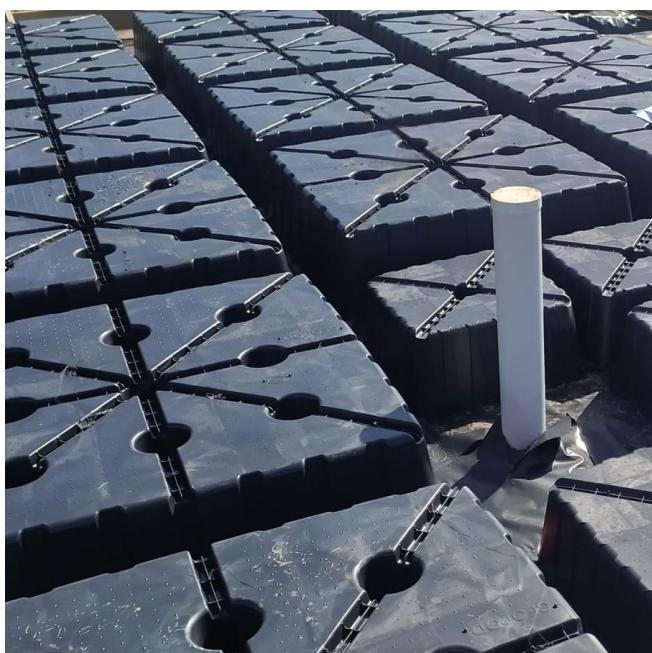
COMPLESSO RESIDENZIALE, BUNDABERG (QLD) AUSTRALIA

Platee di fondazione per un nuovo complesso residenziale per anziani, alla periferia di Bundaberg, Queensland, AUS.



COMPLESSO RESIDENZIALE, HERVEY BAY (QLD) AUSTRALIA

Platee di fondazione per nuovo complesso residenziale di lusso in Hervey Bay, Queensland, AUS.





Geoplast
Building beyond together

Geoplast S.p.A.

Via Martiri della Libertà, 6/8
35010 Grantorto (PD) - Italy

Tel +39 049 9490289
Geoplast@Geoplastglobal.com

GeoplastGlobal.com



rev. 000 03/2026