



BIOMODULO

CASSERO A PERDERE A POSA RAPIDA
PER LA REALIZZAZIONE DI PAVIMENTAZIONI
FORATE AUTOPORTANTI



VANTAGGI



Progettato per offrire prestazioni elevate e massima efficienza, il sistema garantisce un'eccellente distribuzione dell'aria, assicurando una ventilazione uniforme e costante negli ambienti.

Questo migliora il comfort e l'efficacia del sistema, evitando zone con scarsa circolazione e ottimizzando il flusso d'aria.

La facilità di assemblaggio inoltre, consente un'installazione semplice e veloce, mentre le soluzioni progettuali ottimizzate riducono significativamente i tempi di realizzazione, rendendo il processo più efficiente e conveniente.



OTTIMA AERAZIONE

Grazie alla distribuzione regolare dei fori e alla conformazione degli ugelli, si ottiene una distribuzione omogenea dell'aria su tutta la superficie.



FACILE MANUTENZIONE

Il vuoto sanitario e le canalette di ispezione ottenute con Biomodulo permettono un accesso diretto alla camera d'aria inferiore per la pulizia e la raccolta dei liquidi percolanti.



RESISTENTE AI CARICHI

La pavimentazione realizzata con Biomodulo garantisce il passaggio dei mezzi pesanti per le operazioni di carico/scarico.

LA SOLUZIONE

Casseri per la realizzazione per pavimentazioni forate autoportanti per la stabilizzazione aerobica negli impianti di compostaggio e biofiltrazione.

Biomodulo consente di distribuire l'ossigeno all'interno di biocelle chiuse, corsie o aie di rivoltamento, in modo da comprimere i tempi del processo biologico riducendo il volume dei solidi.

L'aria da depurare passa attraverso la pavimentazione forata realizzata con Biomodulo, e arriva così al letto filtrante in modo uniforme.

IMPIANTI DI BIOFILTRAZIONE

IMPIANTI DI COMPOSTAGGIO

2 altezze degli ugelli H6 e H10



ugelli per ricircolo dell'aria



resistente al passaggio dei mezzi pesanti

ACCESSORI

GEOBLOCK



Prolunga regolabile che funge da cassetta interna per le travi perimetrali e che permette la realizzazione dell'opera in un unico getto.

FERMAGETTO H13-40



Elemento che blocca il passaggio di CLS all'interno dell'intercapedine al momento del getto.

TAPPINO DI CHIUSURA



Per chiudere le bocchette durante la fase di getto ed evitare la penetrazione del calcestruzzo nel vespaio. Una volta realizzata la soletta, devono essere rimossi.

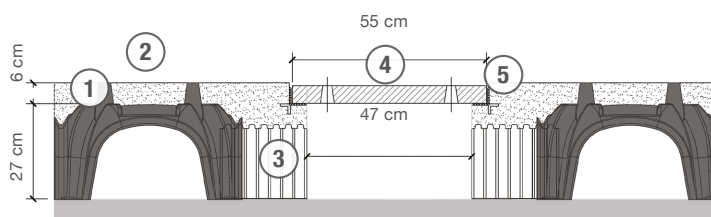
PLOTTA



Chiusino per pozzetto ispezionabile in polietilene riciclato.

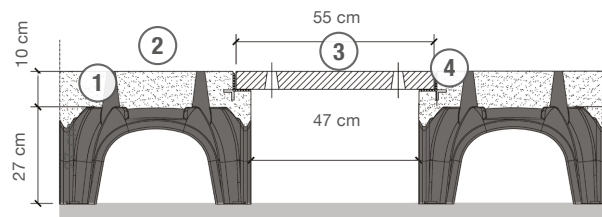
SEZIONI TIPICHE

BIOMODULO UGELLO H6



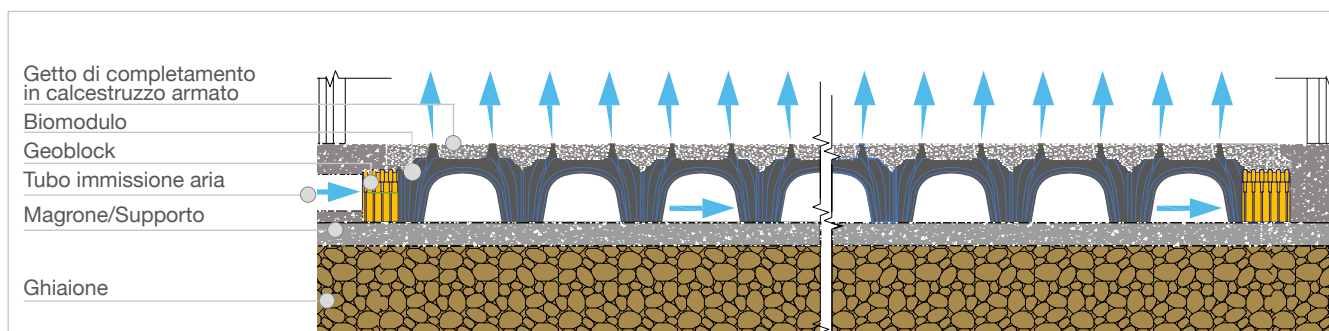
- ① BIOMODULO
- ② GETTO CLS
- ③ GEOBLOCK: tagliato nei due lati e fissato a terra
- ④ PLOTTA FORATA: in PE 500 rigenerato
- ⑤ ANGOLARE AD L: 50x50x5

BIOMODULO UGELLO H10



- ① BIOMODULO
- ② GETTO CLS
- ③ PLOTTA FORATA: in PE 500 rigenerato
- ④ ANGOLARE AD L: 50x50x5

POSA IN OPERA DI BIOMODULO

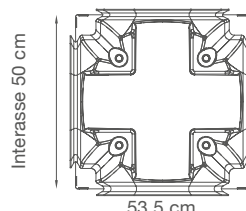
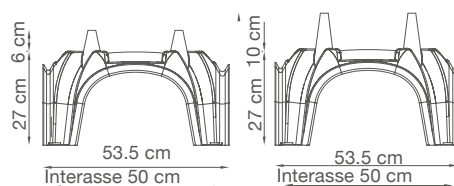


DATI TECNICI BIOMODULO



BIOMODULO H6 BIOMODULO H10

Dimensioni (cm)	50 x 50 x H27	50 x 50 x H27
Materiale	Graplene (Polipropilene Compound riciclato)	
Dim. imballo (cm)	103 x 103 x H245	103 x 103 x H255
N° pezzi per pallet	300	300
Codice Prodotto	EBIOMOD2706	EBIOMOD2710



POSA IN OPERA



① REALIZZAZIONE DEL SOTTOFONDO

Sottofondo di appoggio con ghiaione rullato (25 cm), magrone (10 cm) e strato isolante in HDPE (richiesto negli impianti di compostaggio).



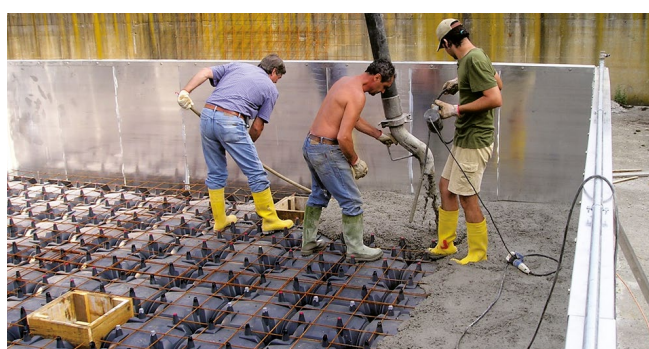
② POSA BIOMODULO

Posa di Biomodulo con tappini di chiusura e di Geoblock e Fermagetto. Creazione delle canalette di ispezione.



③ POSA RETE ELETTRISALDATA

Posa della rete elettrosaldata di ripartizione.



④ GETTO DEL CALCESTRUZZO

Getto di riempimento in calcestruzzo, classe di resistenza C20/25 e classe di consistenza S4.



⑤ LISCIATURA DEL GETTO

Lisciatura del getto realizzato, in modo da creare un piano uniforme.



⑥ RIMOZIONE DEI TAPPINI

Rimozione dei tappini di chiusura degli ugelli per permettere il passaggio dell'aria in ingresso al sistema.

IMPIANTI DI BIOFILTRAZIONE



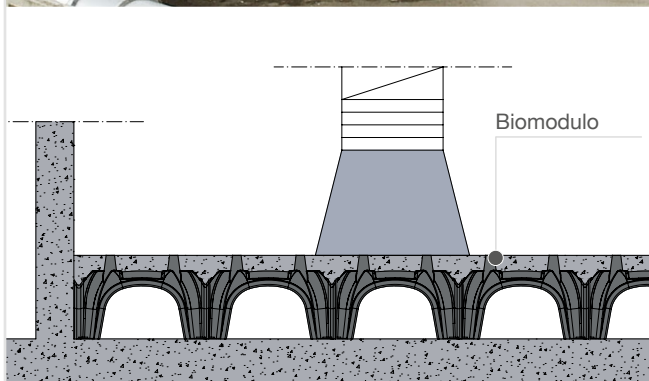
La biofiltrazione è un trattamento di depurazione delle emissioni gassose basato sul processo di ossidazione biochimica. Gli effluenti gassosi, incanalandosi attraverso le intercapedini create da Biomodulo, raggiungono il letto filtrante (cippato, torba, frazioni di concilie) che agisce come un elemento di rimozione naturale delle sostanze maleodoranti, restituendo aria pulita all'ambiente.



AERAZIONE OTTIMALE: la distribuzione regolare dei fori e la loro geometria garantiscono una canalizzazione omogenea dell'aria.



MODULARITÀ: a differenza di altri sistemi, Biomodulo è semplice da posare, grazie alla sua modularità.



IMPIANTI DI COMPOSTAGGIO



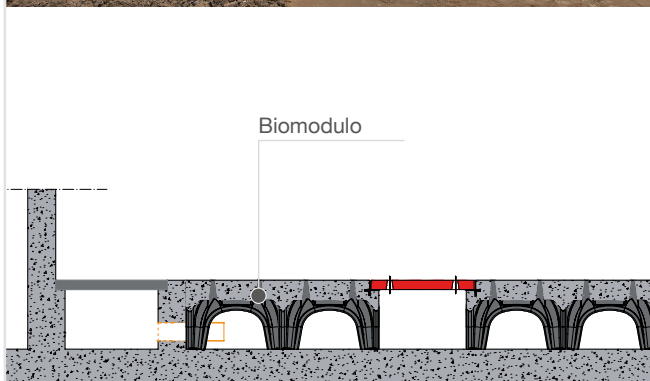
Nel processo di compostaggio il flusso dell'aria ha una importanza fondamentale. Biomodulo distribuisce l'aria in modo omogeneo nella massa dei rifiuti, garantendo così una corretta degradazione della sostanza organica e un compost di qualità.



EFFICIENZA DELL'IMPIANTO: la qualità del materiale trattato risulta migliore grazie all'efficienza che Biomodulo assicura al processo di compostaggio.



AERAZIONE OTTIMALE: gli ugelli con 2 altezze diverse (6 o 10 cm) garantiscono ad ogni impianto una areazione ottimale.





Geoplast
Building beyond together

Geoplast S.p.A.

Via Martiri della Libertà, 6/8
35010 Grantorto (PD) - Italy

Tel +39 049 9490289
Geoplast@Geoplastglobal.com
GeoplastGlobal.com



rev. 000 03/2026