

Scheda tecnica MODULO H70

1. DESCRIZIONE

Cassaforma modulare a perdere per la realizzazione di vespai aerati in edifici civili e industriali.



2. CARATTERISTICHE TECNICHE

Materiale	Polipropilene riciclato (PP) 80-100%	
	Minerali 0-10%	
	Polietilene riciclato (PE) 0-10%	
Nome Materiale	GRAPLENE	
Colore	-	Nero
Dimensioni *	cm	71 x 71 x H70
Peso	kg	3,81 (± 10%)
Consumo cls a raso del cassero **	m ³ /m ²	0,083
Passaggio impianti	mm	1x Ø460mm / 2x Ø260mm
Superficie d'appoggio del piedino	cm ²	182,25
N° piedini a m ²	-	2
Tempo di posa	m ² /h/operaio	80 (incluso Fast Leg)
Luogo di produzione	-	Italia

* in considerazione del materiale riciclato le misure devono essere considerate con una tolleranza del ± 1,5%

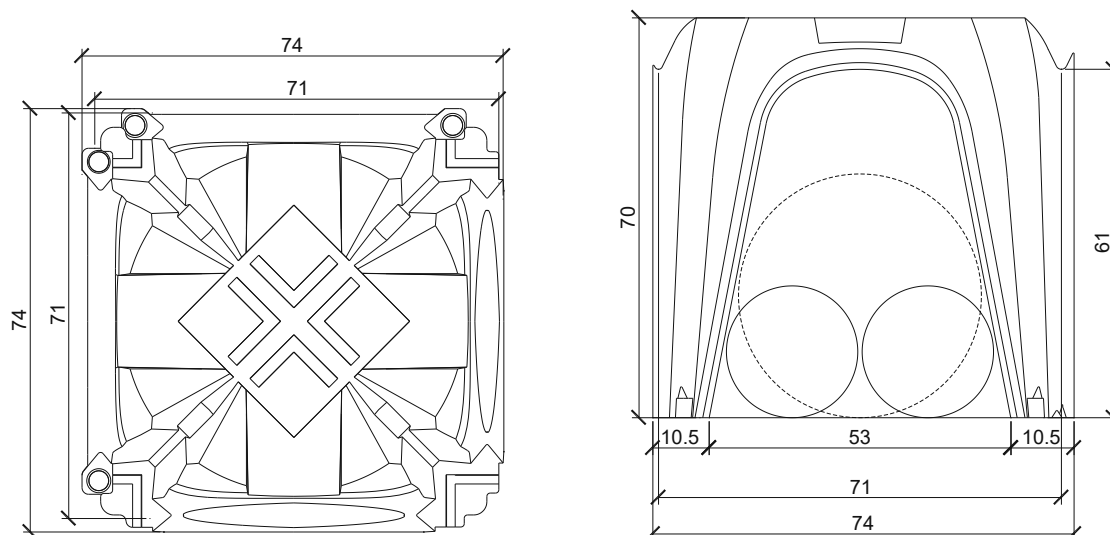
** Il volume è soggetto a variazioni in base alle condizioni di getto e alle tolleranze del materiale

3. TABELLA DI CARICO

CATEGORIA DI CARICO	Carico [Kg/m ²]	Spessore soletta [cm]	Armatura [mm ²]	Spessore magrone [cm]	Spessore ghiaione [cm]	Pressione al suolo [kg/cm ²]
Residenziale [Cat. A]	0 - 500	5	Ø6 / 20x20	5	-	1,21
Ambienti medio affollati [Cat. B e C]	500 - 1.000	6-7	Ø6 / 15x15	5	-	1,97
Commerciale [Cat. D]	1.000 - 2.500	8	Ø8 / 15x15	10	-	2,21
Industria e magazzini [Cat. E]	2.500 - 5.000	9-12	Ø8 / 15x15	10	15	1,86
> 5.000 kg/m ²	> 5.000	Necessario fare condurre analisi caso per caso da parte di tecnico abilitato				

*È onere del progettista valutare che il piano di posa sia in grado di garantire le pressioni indicate.

4. DISEGNI TECNICI

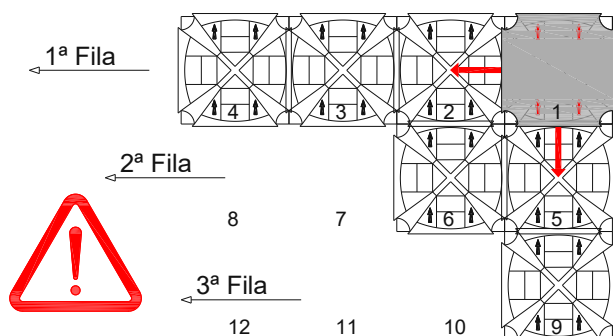


5. IMBALLAGGIO E TRASPORTO

Codice prodotto	-	EMODULO7170
Dim. Imballo	cm	153 x 153 x H240
Tipologia imballo	-	Impilato e avvolto in film plastico
Quantità per bancale	pz	240
Superficie per bancale	m ²	120
Peso lordo collo	kg	916

6. MODALITÀ DI POSA

La posa del modulo si realizza disponendo i casseri da destra verso sinistra e dall'alto verso il basso, mantenendo sempre la freccia stampata verso l'alto. È fondamentale verificare il corretto incastro dei piedini.



Prima di iniziare la posa degli elementi si raccomanda di consultare le tavole di progetto Geoplast® per posizionare gli elementi in maniera appropriata. Per una corretta installazione, nel rispetto delle norme di sicurezza, si rimanda al manuale d'installazione.

Scheda tecnica GEOBLOCK H70

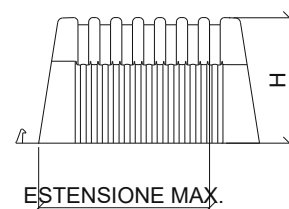
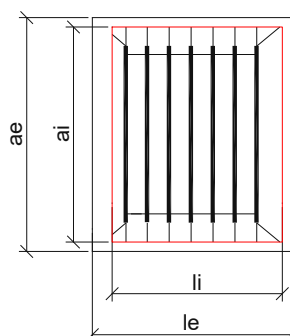
1. DESCRIZIONE

Prolunga regolabile per cassero Modulo per la realizzazione di vespaio aerato e travi di fondazione in unico getto.



2. DIMENSIONI DI RIFERIMENTO

Altezza (H)	cm	63.5
Larghezza netta (ai)	cm	55
Lunghezza netta (li)	cm	49.3
Larghezza (ae)	cm	59.8
Lunghezza (le)	cm	53.7
Passo	cm	3.5
Estensione massima	cm	39
Peso	kg	3.14



3. IMBALLAGGIO E TRASPORTO

Codice prodotto	-	EMOGBLO0070
Dim. Imballo	cm	110 x 120 x H245
Tipologia imballo	-	Impilato in bancali
Quantità per bancale	pz	200
Peso pallet (con bancale)	kg	644

Scheda tecnica CARTONPLASTICO H70

1. DESCRIZIONE

Chiusura laterale per cassero Modulo per la realizzazione di vespaio aerato e travi di fondazione in unico getto.



2. DIMENSIONI DI RIFERIMENTO

Altezza (H)	cm	70+7
Spessore	cm	0,4
Lunghezza	cm	200
Peso	kg	1,58

3. IMBALLAGGIO E TRASPORTO

Codice prodotto	EMOFGET0070
-----------------	-------------

4. ACCESSORIO PER MODULO H70

Anello di tenuta per Modulo H65-70

Materiale	-	PP
Tipologia imballo	-	Sacco
Peso	kg	0,07
Peso imballo	kg	13,5
Codice prodotto	-	EMOANEL0000

