



# ENCOFRADOS SOLUCIONES

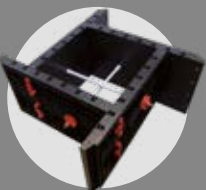
ENCOFRADOS MODULARES PARA MUROS, COLUMNAS Y PILARES



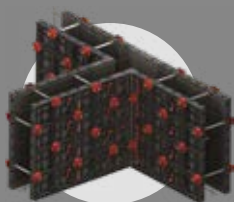
**GEOTUB**



**GEOTUB PANEL**



**GEOPANEL STAR**



**GEOPANEL**



**LIGEROS**



**PRÁCTICOS**



**REUTILIZABLES**

# ÍNDICE



## GEOTUB

Encofrado reutilizable y modular en ABS para columnas redondas y elípticas.

**Pág. 4**



## GEOTUB PANEL

Encofrado reutilizable y modular en ABS para pilares cuadrados y rectangulares.

**Pág. 13**



## GEOPANEL STAR

Encofrado reutilizable, modular y regulable en ABS para pilares.

**Pág. 19**



## GEOPANEL

Encofrado reutilizable y modular en ABS para la construcción de muros.

**Pág. 27**



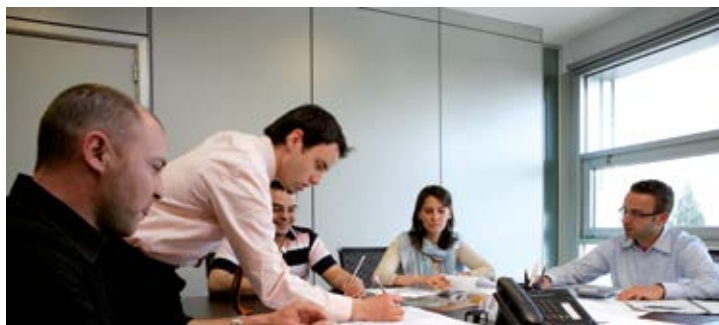
# ASISTENCIA Y DISEÑO

## DESDE EL PREDIMENSIONAMIENTO HASTA LOS TEST DE CARGA

La oficina Técnica de Geoplast está a disposición de arquitectos e ingenieros para ofrecer asistencia necesaria durante la implementación de un proyecto, análisis estructurales y diseños técnicos.

### ANÁLISIS DE FACTIBILIDAD

Análisis técnico del proyecto, elección de la solución Geoplast más adecuada, predimensionamiento de la estructura, estimación de la cantidad de materiales y mano de obra, análisis de los costes.



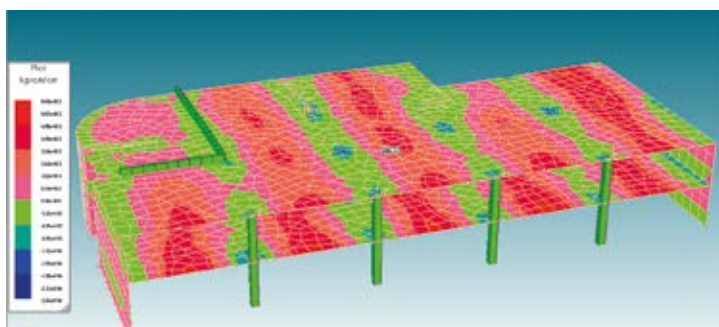
### PROYECTO PRELIMINAR

Análisis estático y preparación de la documentación que confirma la credibilidad de los rendimientos del sistema propuesto.



### DISEÑO EJECUTIVO

Respaldo de diseñadores especializados. Un análisis exhaustivo con diseños de instalación (del encofrado y respectivos accesorios) se puede suministrar a petición.



### ASISTENCIA EN LA OBRA

Cuando sea necesario, el Staff técnico Geoplast puede estar presente en la obra y asistir a la empresa interesada durante la fase de instalación.



Para comunicarse con la Oficina Técnica: Tel. +39 049 949 0289 - [ufficiotecnico@geoplast.it](mailto:ufficiotecnico@geoplast.it)

Para descargar las fichas técnicas actualizadas, el material de soporte, nuevas imágenes y nuevos casos de estudio, visitar nuestro sitio:

**GeoplastGlobal.com**



# GEOTUB



**ENCOFRADO REUTILIZABLE Y MODULAR EN  
ABS PARA COLUMNAS REDONDAS Y ELÍPTICAS**



# GEOTUB VENTAJAS



El único sistema ligero, reutilizable y modular para la construcción de columnas redondas y elípticas.

## LIGERO



Con un peso máximo de 10 kg, GEOTUB se puede mover rápidamente en la obra sin utilizar grúas u otras maquinarias.

## RÁPIDO



Ligero y fácil de acoplar, se puede montar y manipular por una sola persona.

## MODULAR



Todos los elementos tienen una altura estándar de 600 mm, se acoplan solamente los elementos necesarios para la obra.

## REUTILIZACIÓN



GEOTUB permite un significativo ahorro porque se puede reutilizar más de 100 veces.

## DESENCOFRADO



El hormigón no se adhiere al plástico, permitiendo de esta manera un desencofrado fácil y una rápida limpieza sólo utilizando agua.

## ALMACENAJE



GEOTUB puede ser desmontado y almacenado incluso en lugares húmedos.

# GEOTUB EL ENCOFRADO MODULAR

## RESISTE HASTA 80KN/M<sup>2</sup>



### MATERIAL GEOTUB

Acrilonitrilo Butadieno Stireno	ABS
Coefficiente de expansión térmica	0.14 mm/m/°C

### TAMAÑO

Diámetro mínimo	250 mm
Diámetro máximo	1000 mm
Altura	600 mm (605 mm reales)



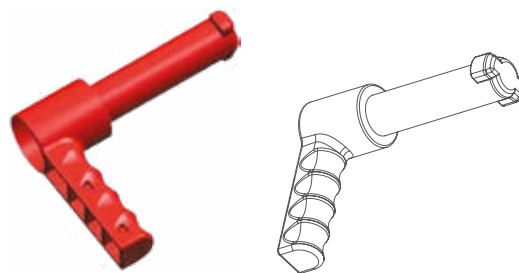
## LA MANILLA

### EL ELEMENTO UNIVERSAL PARA TODOS LOS ENCOFRADOS GEOPLAST

Ligera e intuitiva

Cierre completo con un único movimiento de 90°

Resistencia garantizada por los materiales especialmente diseñados



MATERIAL MANILLA: NYLON - COEFICIENTE DE EXPANSIÓN TÉRMICA 7-10 (1/K 10<sup>-5</sup>)

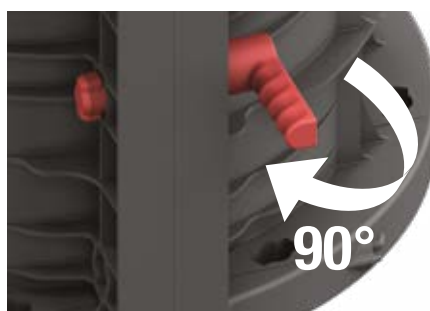
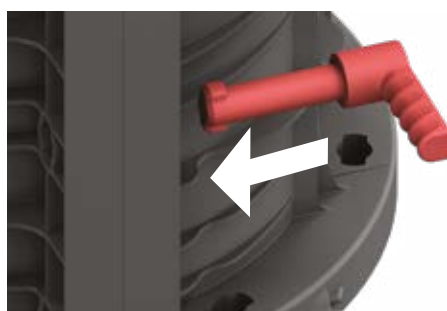


# GEOTUB MODALIDAD DE INSTALACIÓN



- Ⓐ GEOTUB
- Ⓑ MANILLA

## MONTAJE DE LA MANILLA



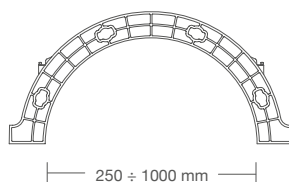
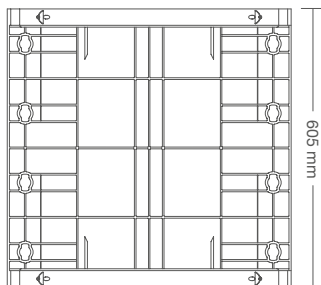
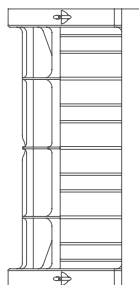
# GEOTUB ALTURAS DE HORMIGONADO

## GEOTUB CONFIGURACIÓN COLUMNA

	○ ø Interior encofrado (mm)	○ Altura individual encofrado (mm)	○ N° elementos para columna de 3 m (pz.)	○ N° manillas para columna de 3 m (pz.)	○ Altura columna (mm)
ø25	250	605	10	60	3025
ø30	300	605	10	60	3025
ø35	350	605	10	70	3025
ø40	400	605	10	70	3025
ø45	450	605	10	80	3025
ø50	500	605	10	80	3025
ø60	600	605	10	90	3025
ø70	700	605	10	100	3025
ø80	800	605	10	100	3025
ø90	900	605	10	110	3025
ø100	1000	605	10	110	3025

## ALTURA MÁXIMA DE HORMIGONADO (EN UNA ÚNICA SOLUCIÓN)

ø25 - 40	ø45 - 60	ø70 - 100
6000 mm	4800 mm	3600 mm





# TABLAS DE DIMENSIONES

## GEOTUB



PRODUCTO	Dimensión real (mm)	Material	Peso (kg)	Tamaño paquete (mm)	Nº piezas por palé	Nº manillas
<b>GEOTUB ø25</b>	ø250 H605	ABS	2.96	810 x 1210 x H2200	60	6



<b>GEOTUB ø30</b>	ø300 H605	ABS	3.69	930 x 1210 x H2450	60	6
-------------------	-----------	-----	------	--------------------	----	---



<b>GEOTUB ø35</b>	ø350 H605	ABS	4.28	1030 x 1210 x H2260	50	7
-------------------	-----------	-----	------	---------------------	----	---



<b>GEOTUB ø40</b>	ø400 H605	ABS	4.78	1140 x 1210 x H1900	40	7
-------------------	-----------	-----	------	---------------------	----	---



<b>GEOTUB ø45</b>	ø450 H605	ABS	5.22	1210 x 1230 x H2330	48	8
-------------------	-----------	-----	------	---------------------	----	---



<b>GEOTUB ø50</b>	ø500 H605	ABS	5.60	770 x 1210 x H2100	20	8
-------------------	-----------	-----	------	--------------------	----	---



<b>GEOTUB ø60</b>	ø600 H605	ABS	6.48	770 x 1210 x H2350	20	9
-------------------	-----------	-----	------	--------------------	----	---



<b>GEOTUB ø70</b>	ø700 H605	ABS	8.21	870 x 1210 x H2380	18	10
-------------------	-----------	-----	------	--------------------	----	----



<b>GEOTUB ø80</b>	ø800 H605	ABS	8.97	970 x 1210 x H2350	16	10
-------------------	-----------	-----	------	--------------------	----	----



<b>GEOTUB ø90</b>	ø900 H605	ABS	9.80	1070 x 1210 x H2530	16	11
-------------------	-----------	-----	------	---------------------	----	----



<b>GEOTUB ø100</b>	ø1000 H605	ABS	10.70	1170 x 1210 x H2400	14	11
--------------------	------------	-----	-------	---------------------	----	----

## ACCESORIOS\*



PRODUCTO	Tamaño real (mm)	Material	Peso (kg)	Tamaño paquete (mm)	Nº piezas
<b>MANILLA</b>	-	NYLON	0.1	-	200 (por bolsa)

\*Véase pág. 44 para ulteriores accesorios

# COLUMNAS REUTILIZABLES

GEOTUB es el primer encofrado de plástico para la construcción de columnas redondas.

Permite un desencofrado muy fácil y rápido sin uso de desencofrantes. Los paneles son muy ligeros: pueden ser manipulados manualmente y acoplados por una sola persona.



# APLICACIONES MARINAS

GEOTUB es apto en particular para realizar columnas cuando en la obra se opera en presencia de agua, condición que hace que el trabajo sea difícil y complicado. En este caso el uso de GEOTUB es la solución más práctica porque está hecho de ABS.





# COLUMNAS PREFABRICADAS

GEOTUB es ideal para la realización de columnas en serie, porque se caracteriza por su alta resistencia y garantiza un acabado extremadamente liso. Además se puede reutilizar para más de 100 puestas.



# RESTAURACIÓN DE PILARES PERJUDICADOS

En caso de degradación del concreto y exposición de las barras de refuerzo, es necesario restaurarlos y recubrirlos adecuadamente. GEOTUB es apto en particular para este tipo de operación, puesto que sus elementos se pueden instalar alrededor de los pilares existentes.





# COLUMNAS ELÍPTICAS

La mayor parte de los paneles GEOPLAST comparte los mismos módulos, por lo tanto los diferentes sistemas son compatibles entre ellos. GEOPANEL y el encofrado para pilares redondos GEOTUB se pueden acoplar de manera eficaz para realizar columnas elípticas.



# REDES ELÉCTRICAS BASAMENTOS PARA TORRES DE ALTA Tensión

GEOTUB es en particular indicado para la construcción de basamentos para torres: este tipo de obras consiste esencialmente en una serie de trabajos relativamente pequeños, a menudo en localidades lejanas o poco accesibles. El peso reducido y la simplicidad de uso hacen que GEOTUB sea extremadamente fácil de manipular y transportar.





# GEOTUB PANEL



**ENCOFRADO REUTILIZABLE Y MODULAR  
EN ABS PARA PILARES CUADRADOS Y  
RECTANGULARES**



# GEOTUB PANEL VENTAJAS



El sistema ligero, reutilizable y modular para la construcción de pilares cuadrados y rectangulares

## LIGERO



Con un peso máximo de 8 kg, GEOTUB PANEL se puede mover rápidamente en la obra sin utilizar grúas u otras maquinarias.

## RÁPIDO



Ligero y fácil de acoplar, se puede montar por una sola persona.

## MODULAR



Todos los elementos tienen una altura estándar de 600 mm, se acoplan solamente los elementos necesarios para la obra.

## REUTILIZACIÓN



GEOTUB PANEL permite un significativo ahorro porque se puede reutilizar más de 100 veces.

## DESENCOFRADO



El hormigón no se adhiere al plástico, permitiendo de esta manera un desencofrado fácil y una rápida limpieza sólo utilizando agua.

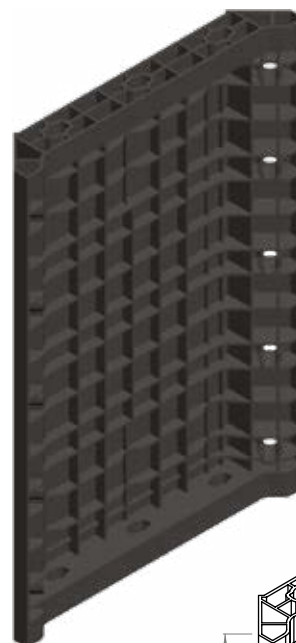
## ALMACENAJE



GEOTUB PANEL puede ser desmontado y almacenado incluso en lugares húmedos.

# GEOTUB PANEL EL ENCOFRADO MODULAR

## RESISTE HASTA 60 KN/M<sup>2</sup>

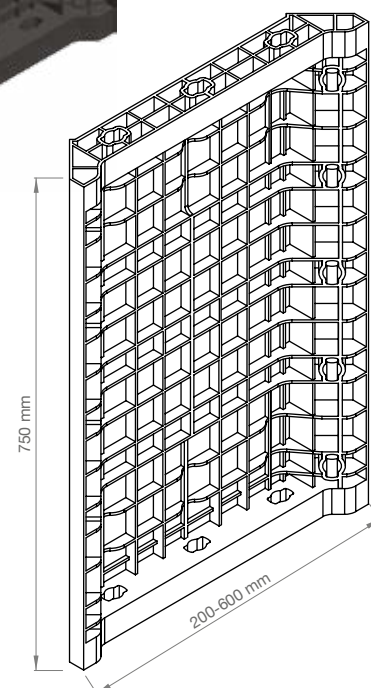


### MATERIAL GEOTUB

Acrilonitrilo Butadieno Stireno	ABS
Coeficiente de expansión térmica	0.14 mm/m/°C

### TAMAÑO

Lado mínimo	200 mm
Lado máximo	600 mm
Altura	750 mm



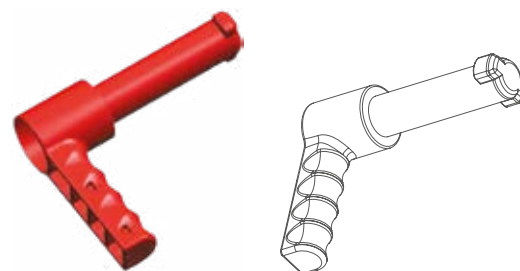
### LA MANILLA

#### EL ELEMENTO UNIVERSAL PARA TODOS LOS ENCOFRADOS GEOPLAST

Ligera e intuitiva

Cierre completo con un único movimiento de 90°

Resistencia garantizada por materiales especialmente diseñados



MATERIAL MANILLA: NYLON - COEFICIENTE DE EXPANSIÓN TÉRMICA 7-10 (1/K 10<sup>-5</sup>)

# TABLAS DE DIMENSIONES

## GEOTUB PANEL



PRODUCTO	Dimensión real (mm)	Material	Peso (kg)	Tamaño paquete (mm)	Nº piezas por palé	Nº manillas
<b>GEOTUB PANEL 20</b>	200 x 750 x 60	ABS	3.25	750 x 1200 x H2100	112	6



<b>GEOTUB PANEL 23</b>	230 x 750 x 60	ABS	3.63	750 x 1200 x H2200	114	7
------------------------	----------------	-----	------	--------------------	-----	---



<b>GEOTUB PANEL 25</b>	250 x 750 x 60	ABS	3.67	750 x 1200 x H2030	96	7
------------------------	----------------	-----	------	--------------------	----	---



<b>GEOTUB PANEL 30</b>	300 x 750 x 60	ABS	3.97	750 x 1200 x H2300	96	7
------------------------	----------------	-----	------	--------------------	----	---



<b>GEOTUB PANEL 35</b>	350 x 750 x 60	ABS	4.84	750 x 1200 x H2130	80	8
------------------------	----------------	-----	------	--------------------	----	---



<b>GEOTUB PANEL 40</b>	400 x 750 x 60	ABS	5.32	750 x 1200 x H2300	80	8
------------------------	----------------	-----	------	--------------------	----	---



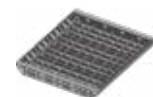
<b>GEOTUB PANEL 45</b>	450 x 750 x 60	ABS	6.09	750 x 1220 x H2440	64	8
------------------------	----------------	-----	------	--------------------	----	---



<b>GEOTUB PANEL 50</b>	500 x 750 x 60	ABS	6.56	750 x 1230 x H2100	48	9
------------------------	----------------	-----	------	--------------------	----	---



<b>GEOTUB PANEL 55</b>	550 x 750 x 60	ABS	7.14	750 x 1350 x H2100	48	9
------------------------	----------------	-----	------	--------------------	----	---



<b>GEOTUB PANEL 60</b>	600 x 750 x 60	ABS	7.49	750 x 1450 x 2080	48	9
------------------------	----------------	-----	------	-------------------	----	---

## ACCESORIOS\*



PRODUCTO	Tamaño real (mm)	Material	Peso (kg)	Tamaño paquete (mm)	Nº piezas
<b>MANILLA</b>	-	NYLON	0.1	-	200 (por bolsa)

\*Véase pág. 44 para ulteriores accesorios



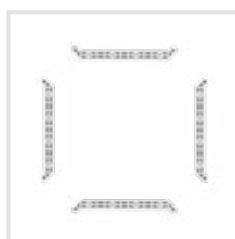
# TODAS LAS COMBINACIONES

## SISTEMA MODULAR PERSONALIZABLE

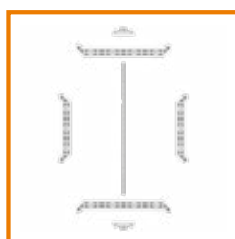
Tamaño (cm)	20	23	25	30	35	40	45	50	55	60
20	20 x 20	20 x 23	20 x 25	20 x 30	20 x 35	20 x 40	20 x 45	20 x 50	20 x 55	20 x 60
23		23 x 23	23 x 25	23 x 30	23 x 35	23 x 40	23 x 45	23 x 50	23 x 55	23 x 60
25			25 x 25	25 x 30	25 x 35	25 x 40	25 x 45	25 x 50	25 x 55	25 x 60
30				30 x 30	30 x 35	30 x 40	30 x 45	30 x 50	30 x 55	30 x 60
35					35 x 35	35 x 40	35 x 45	35 x 50	35 x 55	35 x 60
40						40 x 40	40 x 45	40 x 50	40 x 55	40 x 60
45							45 x 45	45 x 50	45 x 55	45 x 60
50								50 x 50	50 x 55	50 x 60
55									55 x 55	55 x 60
60										60 x 60

**55**  
COMBINACIONES

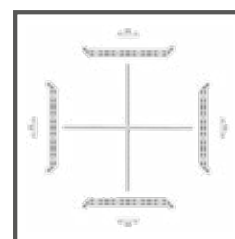
- H 3 metros = 16 GEOTUB PANEL (8+8 con manillas)
- H 3 metros = 16 GEOTUB PANEL (8+8 con manillas + 6 barras roscadas de 1 m + 12 tuercas)
- H 3 metros = 16 GEOTUB PANEL (8+8 con manillas + 12 barras roscadas de 1 m + 24 tuercas)



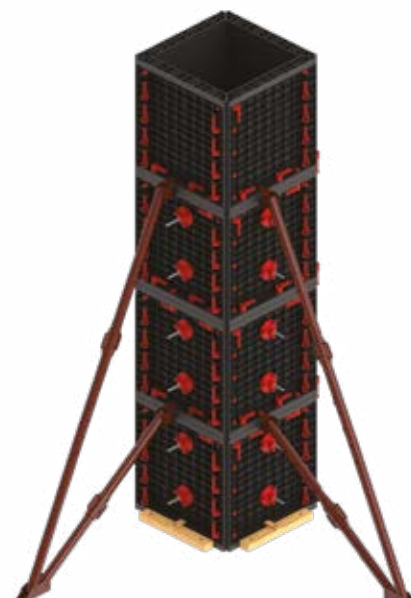
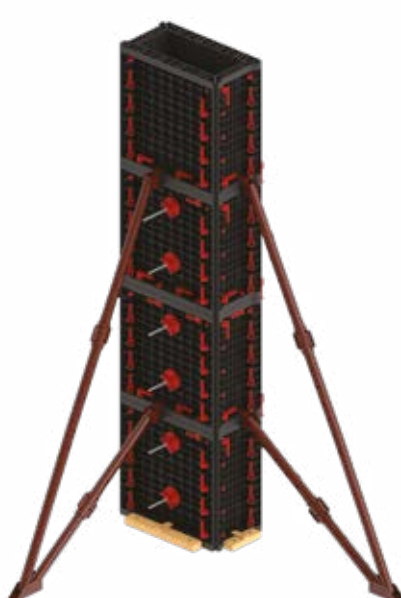
Sin soportes



Mitad de  
soportes



Completamente  
soportada



# PILARES REUTILIZABLES

No más paneles de madera o de hierro sino un encofrado ligero y sobre todo, de rápida colocación. GEOTUB PANEL es un sistema de encofrados en ABS de alta resistencia que permite construir columnas cuadradas y rectangulares a gran velocidad. No necesita cortes o modificaciones: se utilizan solamente los elementos necesarios.



## NO SE ADHIERE AL CONCRETO, NO SE NECESITAN DESENCOFRANTES

Los paneles son extremadamente ligeros: pueden ser manipulados y fácilmente acoplados por una sola persona. La superficie interna de GEOTUB PANEL, particularmente lisa, no necesita el uso de desencofrantes.





# GEOPANEL STAR



**ENCOFRADO REUTILIZABLE, MODULAR Y REGULABLE EN ABS PARA PILARES**



# GEOPANEL STAR VENTAJAS



GEOPANEL STAR es un sistema de encofrado regulable para pilares de hormigón cuadrados y rectangulares. Realizado en ABS, es la nueva idea de encofrado: Ligero y modular, de simple mantenimiento, se puede movilizar fácilmente, transportar y almacenar para ser reutilizado.

## LIGERO



Con solo 10 kg de peso, GEOPANEL STAR se puede mover rápidamente en la obra sin utilizar grúas u otras maquinarias.

## RÁPIDO



Ligero y fácil de acoplar, se puede montar por una sola persona.

## MODULAR



Todos los elementos tienen una altura estándar de 600 mm, se acoplan solamente los elementos necesarios para la obra.

## REUTILIZACIÓN



GEOPANEL STAR permite un significativo ahorro porque se puede reutilizar más de 100 veces.

## DESENCOFRADO



El hormigón no se adhiere al plástico, permitiendo de esta manera un desencofrado fácil y una rápida limpieza sólo utilizando agua.

## ALMACENAJE



GEOPANEL STAR puede ser desmontado y almacenado incluso en lugares húmedos.



# GEOPANEL STAR EL ENCOFRADO MODULAR

## RESISTE HASTA 80 KN/M<sup>2</sup>

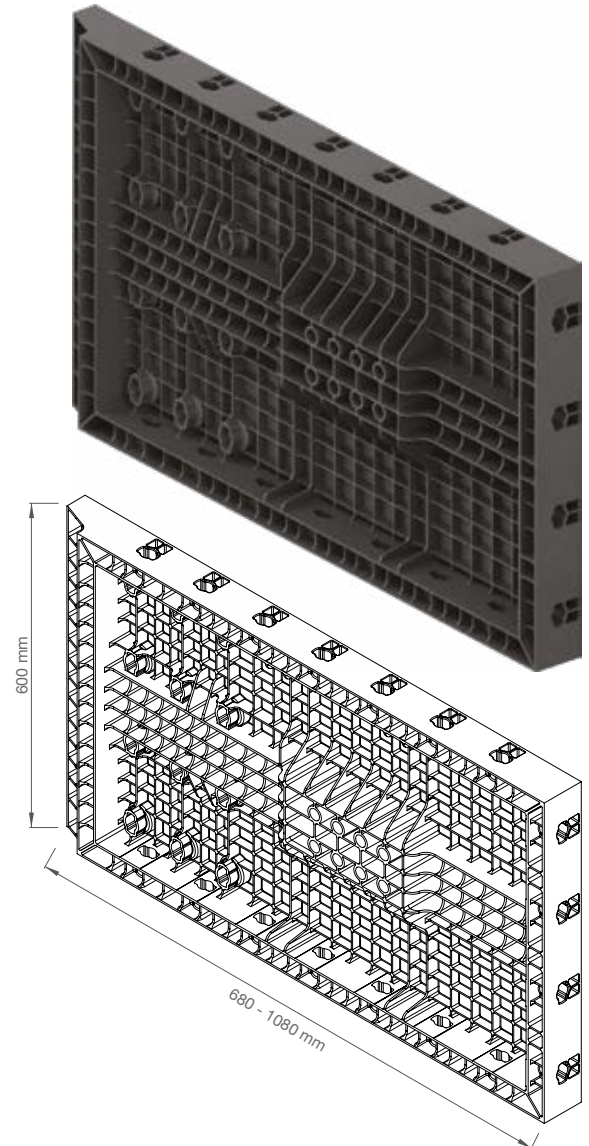


### MATERIAL GEOPANEL STAR

Acrilonitrilo Butadieno Stireno	ABS
Coefficiente de expansión térmica	0.14 mm/m/°C

### TAMAÑO

Lado mínimo	120 mm
Lado máximo	1000 mm
Altura	600 mm (605 mm)



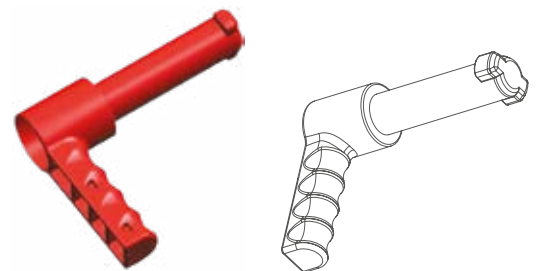
### LA MANILLA

### EL ELEMENTO UNIVERSAL PARA TODOS LOS ENCOFRADOS GEOPLAST

Ligera e intuitiva

Cierre completo con un único movimiento de 90°

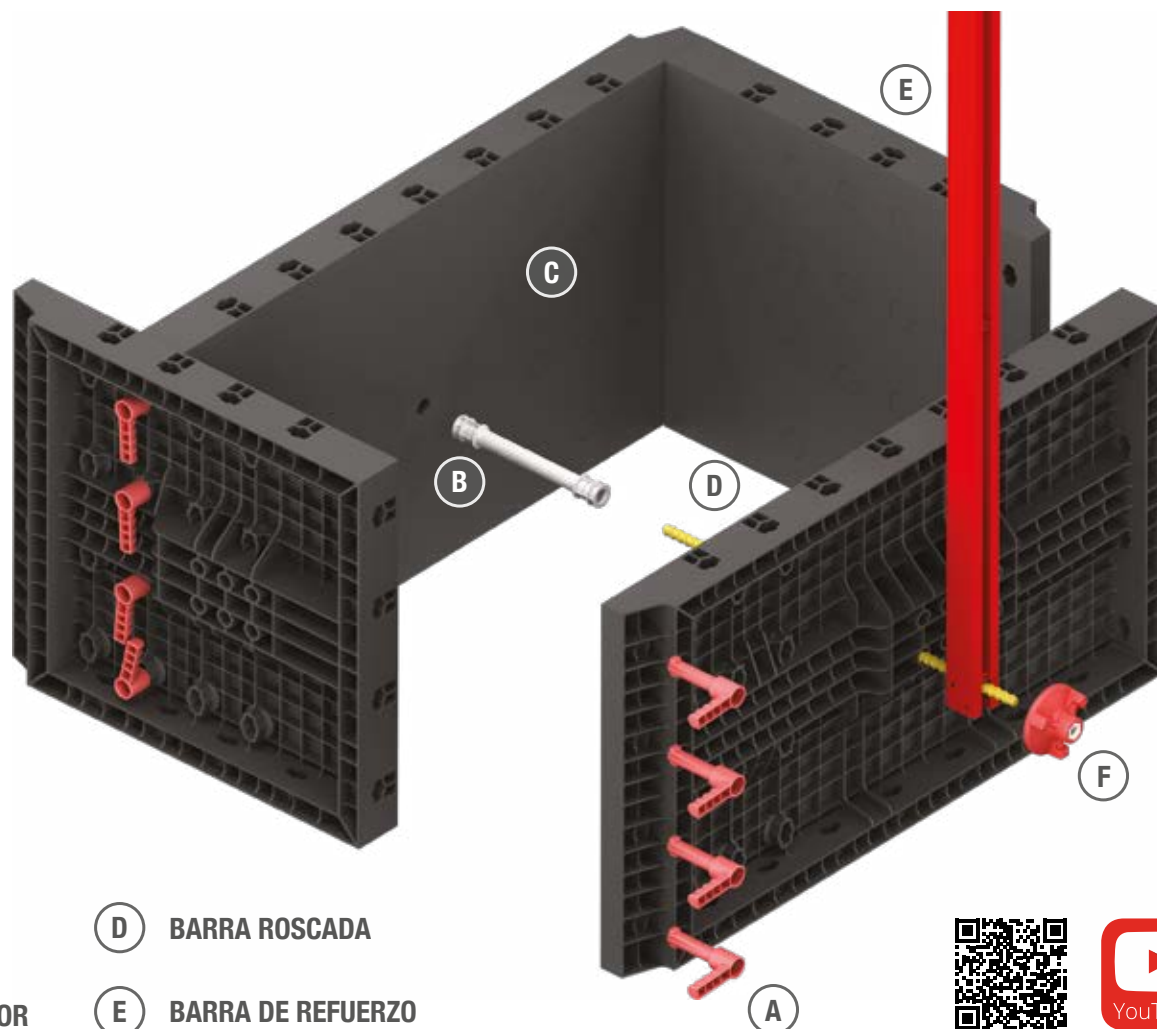
Resistencia garantizada por materiales especialmente diseñados



MATERIAL MANILLA: NYLON - COEFICIENTE DE EXPANSIÓN TÉRMICA 7-10 (1/K 10<sup>-5</sup>)

# GEOPANEL STAR

## MODALIDAD DE INSTALACIÓN

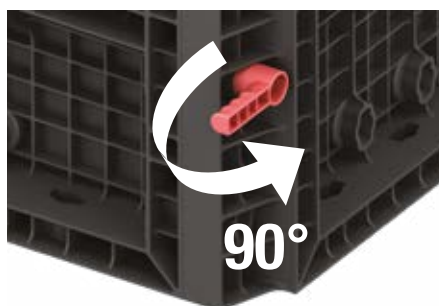
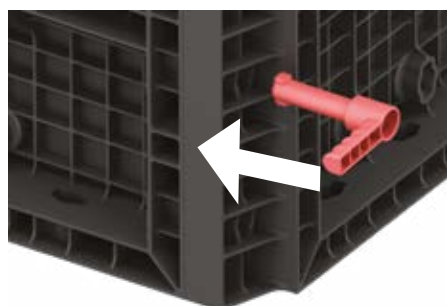


- (A) MANILLA
- (B) DISTANCIADOR
- (C) GEOPANEL STAR
- (D) BARRA ROSCADA
- (E) BARRA DE REFUERZO
- (F) TUERCA



Enfoca el QR code con tu smartphone para visualizar el video

## MONTAJE DE LA MANILLA



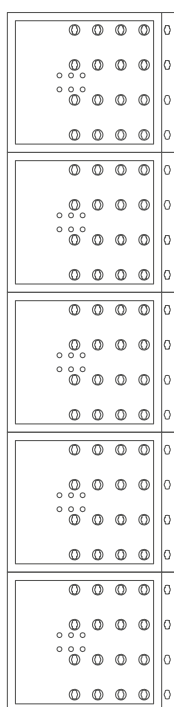
# COMBINACIONES Y PROSPECTOS

TAMAÑOS COMBINACIONES	STAR 12-15/20-60	STAR 25 - 65	STAR 70 - 100
STAR 12-15/20-60	A - B - D	A - B - D	C - E
STAR 25 - 65		A - B - D	C - E
STAR 70 - 100			F

La gama de los paneles GEOPANEL STAR permite modular el tamaño del encofrado, realizando columnas de lado entre 120 y 1000 mm. Los distintos paneles se pueden combinar entre ellos para obtener la combinación deseada.

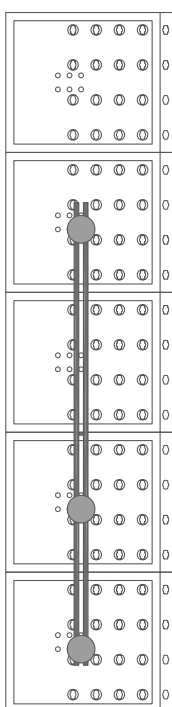
## 1

PROSPECTO PARA LADOS DE:  
120,150,200,250,300,350,400 mm



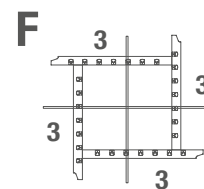
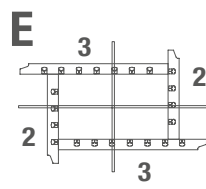
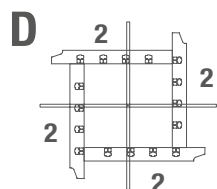
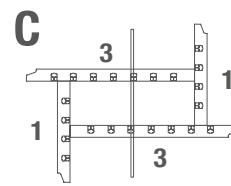
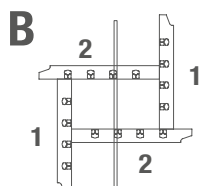
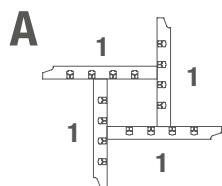
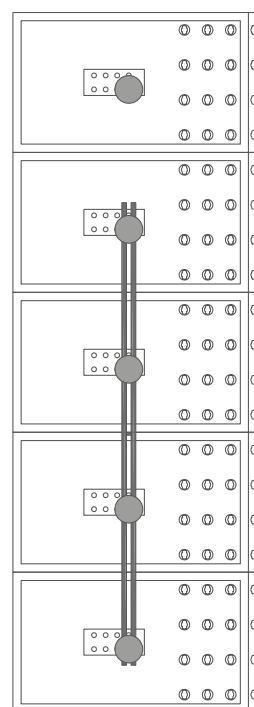
## 2

PROSPECTO PARA LADOS DE:  
450, 500, 550, 600, 650 mm



## 3

PROSPECTO PARA LADOS DE:  
700, 800, 900, 1000 mm



# TABLAS DE DIMENSIONES

## ELEMENTOS Y ACCESORIOS

### GEOPANEL STAR

PRODUCTO	Dimensión real (mm)	Material	Peso (kg)	Tamaño paquete (mm)	Nº piezas por palé	Nº manillas
GEOPANEL STAR 20-60	680 x 605 x 80	ABS	6.40	750 x 1200 x H2580	64	8
GEOPANEL STAR 25-65	730 x 605 x 80	ABS	6.80	750 x 1200 x H2580	58	8
GEOPANEL STAR 70-100	1080 x 605 x 80	ABS	9.60	750 x 1200 x H2580	40	11

### OTROS ELEMENTOS\*

PRODUCTO	Dimensión real (mm)	Material	Peso (kg)	Tamaño paquete (mm)	Nº piezas por palé	Nº manillas
GEOPANEL 35 x 60	353 x 605 x 80	ABS	3.36	750 x 1210 x H2350	118	6
MANILLA	-	NYLON	0.1	-	200 (por bolsa)	-

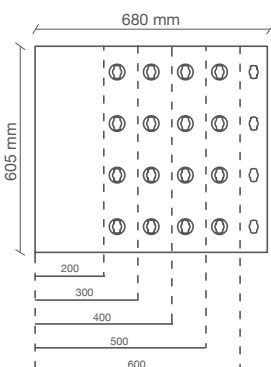
\*Véase pág. 44 para ulteriores accesorios

### FOCUS GEOPANEL 35X60

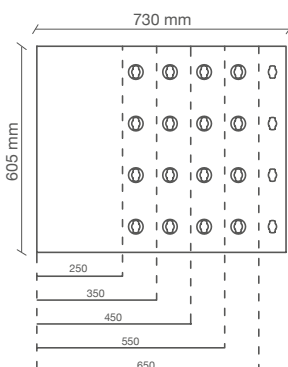
GEOPANEL STAR se puede combinar con el panel GEOPANEL 35 x 60 permitiendo de esta manera ampliar la gama de las configuraciones, realizando pilares de 12 y 15 cm de lado.

TAMAÑO ÚTIL LADO  
PILAR

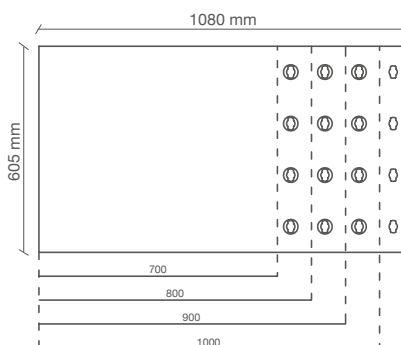
GEOPANEL STAR  
20/60



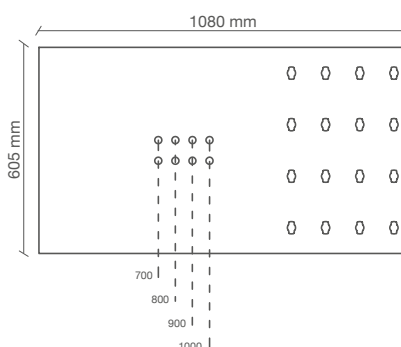
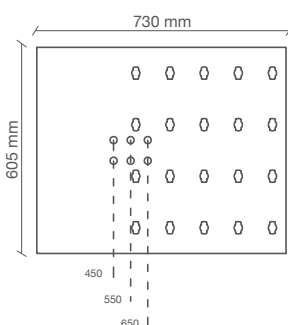
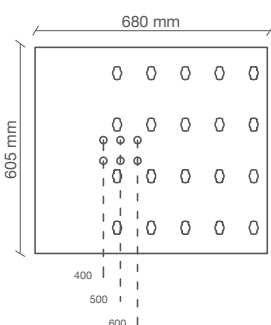
GEOPANEL STAR  
25/65



GEOPANEL STAR  
70/100



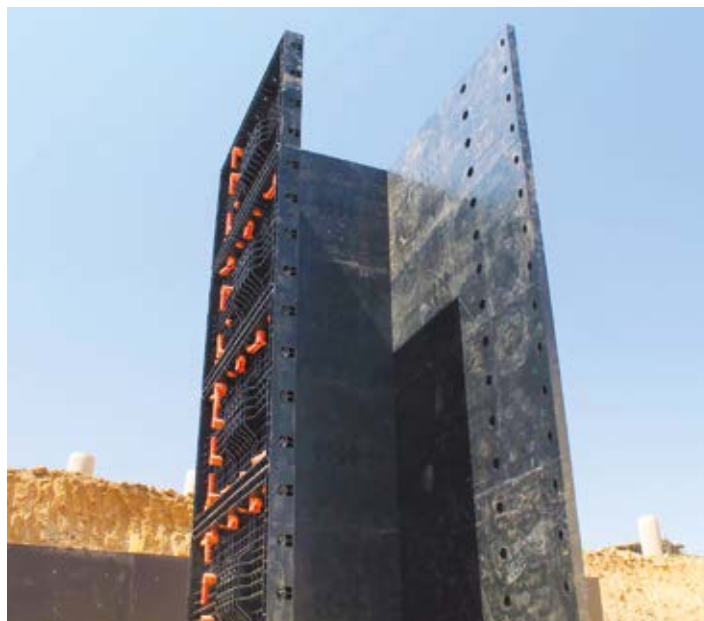
AGUJEROS BARRAS  
ROSCADAS





# APLICACIÓN PILARES

GEOPANEL STAR es un sistema de encofrado en ABS de alta resistencia para la realización de pilares/columnas. Permite optimizar la operatividad en las obras, simplificando la colocación del hormigón, reduciendo el uso de grúas y mejorando la logística.



# INTEGRACIÓN CON GEOPANEL

Los paneles GEOPANEL STAR son perfectamente compatibles con el sistema GEOPANEL. Todos los paneles de las dos series se pueden combinar entre sí, permitiendo la creación de configuraciones particulares, como la extensión de los límites dimensionales de GEOPANEL STAR o la introducción de pilares en el interior de muros de concreto armado. Esta última solución técnica se realiza con un único hormigonado.



# GRANDES OBRAS

GEOANEL STAR es ideal para la construcción de edificios en serie: rápido para montar y desmontar, se puede manipular sin necesidad de usar grúas, se adapta a una amplia gama de tamaños y no necesita personal altamente cualificado para la colocación. Un ahorro de tiempo y reducción de los costes.



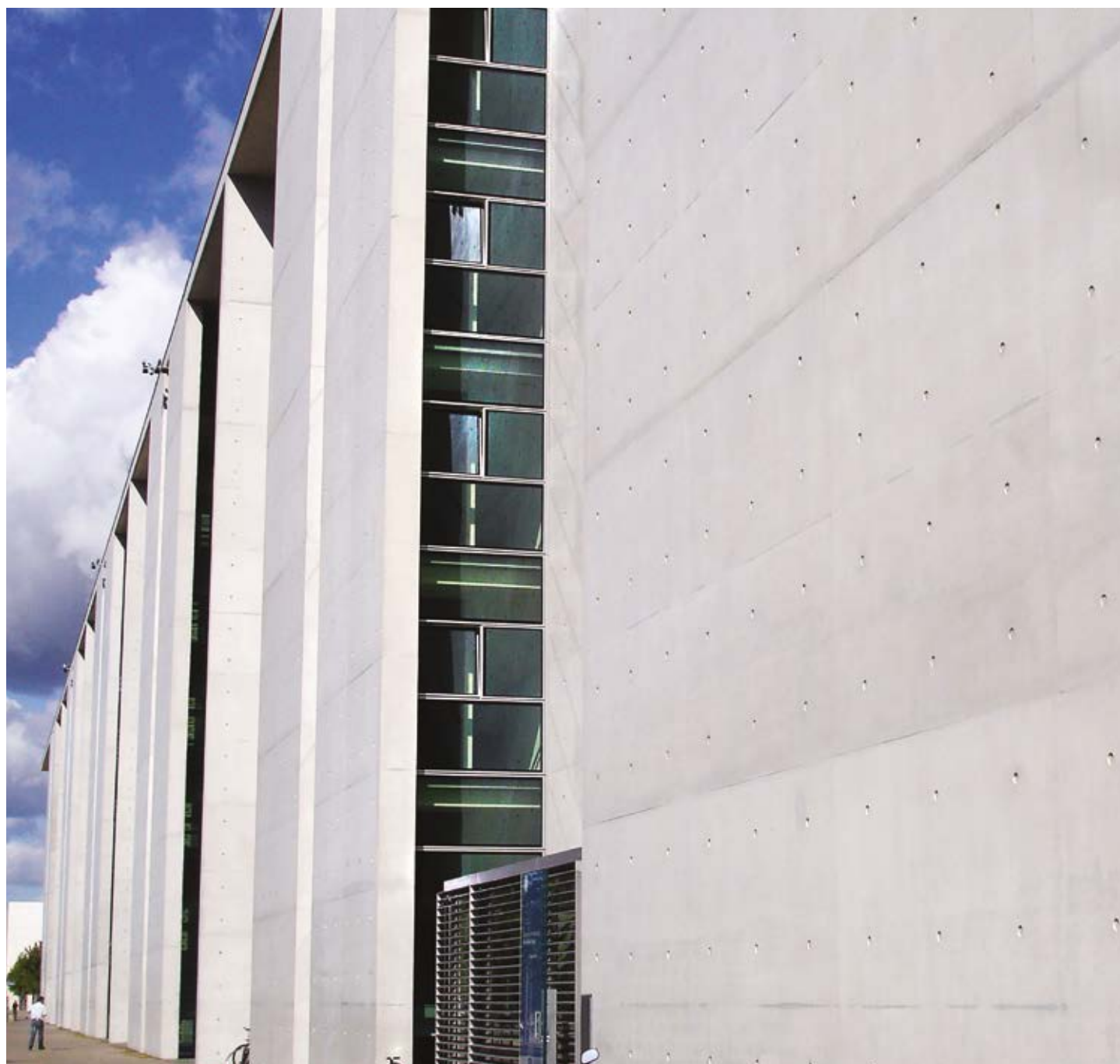
# ESPECIALISTA DE LOS CIMIENTOS

GEOANEL STAR es ideal para el uso como encofrado para fundaciones. Su versatilidad y facilidad de uso lo hacen ideal para la creación de plintos de fundación.





# GEOPANEL



**ENCOFRADO REUTILIZABLE Y MODULAR EN ABS  
PARA LA CONSTRUCCIÓN DE MUROS**





# GEOPANEL VENTAJAS



GEOPANEL es un sistema fácil e intuitivo de encofrados modulares en ABS para la construcción de muros, fundaciones y pilares de concreto. La amplia gama de paneles permite construir estructuras de espesor y geometrías de distinto tipo.

## LIGERO



Con solo 11 kg de peso, GEOPANEL se puede mover rápidamente en la obra sin utilizar grúas u otras maquinarias.

## RÁPIDO



Ligero y fácil de acoplar, se puede montar por una sola persona.

## MODULAR



Todos los elementos tienen una altura estándar de 600 mm, se acoplan solamente los elementos necesarios para la obra.

## REUTILIZACIÓN



GEOPANEL permite un significativo ahorro porque se puede reutilizar más de 100 veces.

## DESENCOFRADO



El concreto no se adhiere al plástico, permitiendo de esta manera un desencofrado fácil y una rápida limpieza sólo utilizando agua.

## ALMACENAJE



GEOPANEL puede ser desmontado y almacenado incluso en lugares húmedos.

# GEOPANEL 120 X 60 EL PANEL PRINCIPAL

## RESISTE HASTA 60KN/M<sup>2</sup>

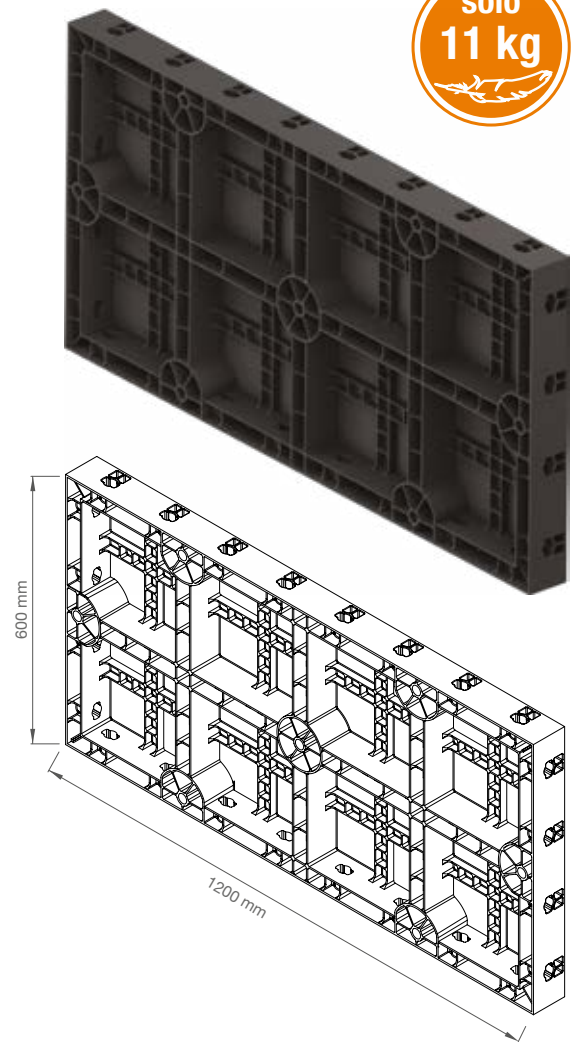


### MATERIAL GEOPANEL

Acrilonitrilo Butadieno StirenO	ABS
Coeficiente de expansión térmica	0.14 mm/m/°C

### TAMAÑO

Longitud	1200 mm (1210 mm reales)
Altura	600 mm (605 mm reales)
Espesor	80 mm



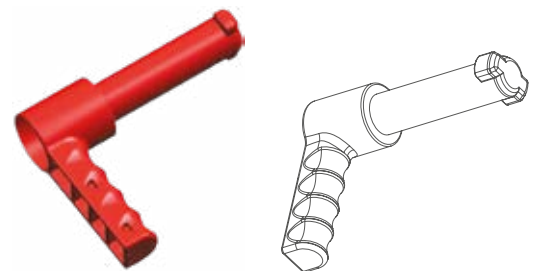
### LA MANILLA

### EL ELEMENTO UNIVERSAL PARA TODOS LOS ENCOFRADOS GEOPLAST

Ligera e intuitiva

Cierre completo con un único movimiento de 90°

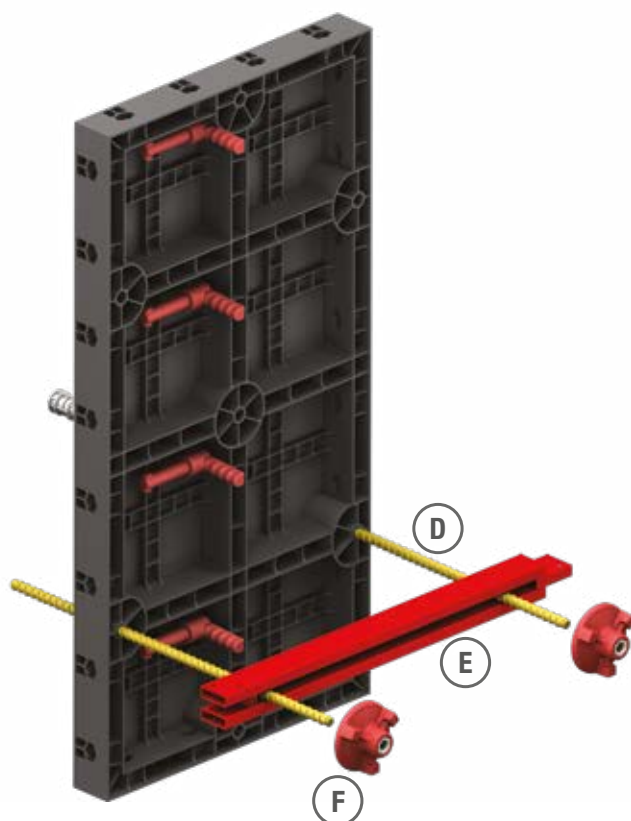
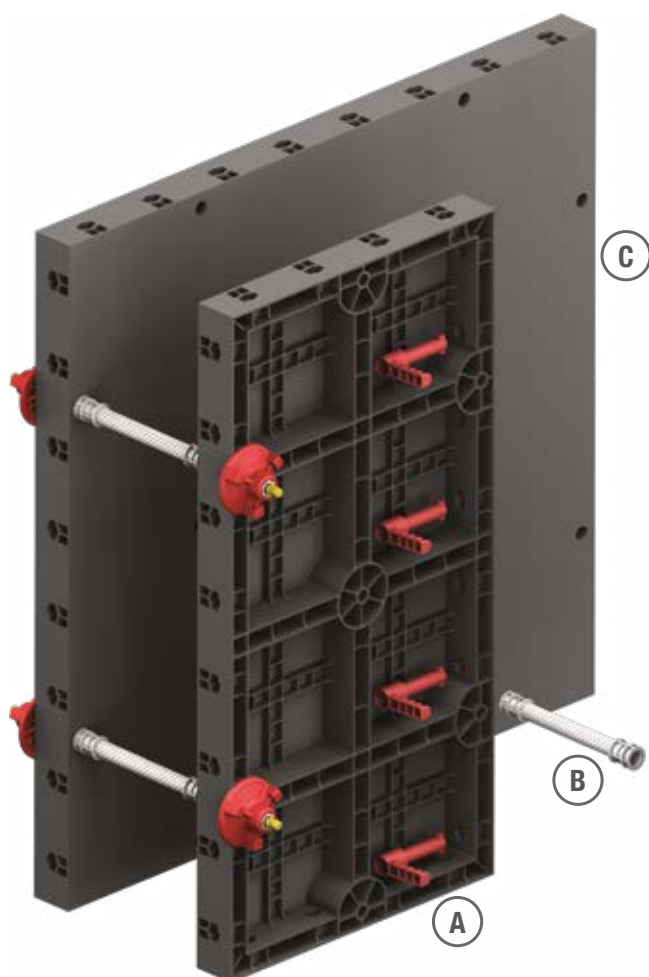
Resistencia garantizada por materiales especialmente diseñados



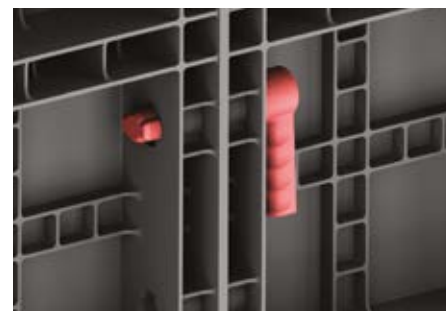
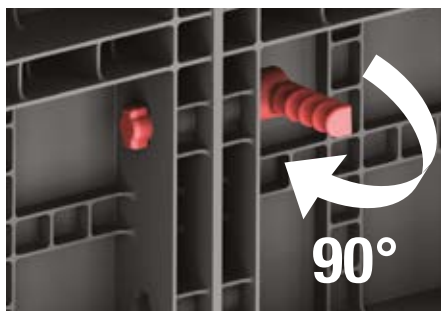
MATERIAL MANILLA: NYLON - COEFICIENTE DE EXPANSIÓN TÉRMICA 7-10 (1/K 10<sup>-5</sup>)

# GEOPANEL MODALIDAD DE INSTALACIÓN

- A MANILLA
- B DISTANCIADOR
- C GEOPANEL 120 X 60
- D BARRA ROSCADA
- E BARRA DE REFUERZO
- F TUERCA




## MONTAJE DE LA MANILLA





# TABLAS DE DIMENSIONES

## GEOPANEL




PRODUCTO	Tamaño real (mm)	Material	Peso (kg)	Tamaño paquete (mm)	Nº piezas por palé	Nº manillas
GEOPANEL 120 x 60	1210 x 605 x 80	ABS	11	750 x 1210 x H2580	38	12
GEOPANEL 20x60	202 x 605 x 80	ABS	2.38	770 x 1210 x H2350	204	5
GEOPANEL 25x60	252 x 605 x 80	ABS	2.62	770 x 1210 x H2400	166	5
GEOPANEL 30x60	303 x 605 x 80	ABS	2.94	770 x 1210 x H2400	140	5
GEOPANEL 35x60	353 x 605 x 80	ABS	3.36	750 x 1210 x H2350	118	6
GEOPANEL 40x60	404 x 605 x 80	ABS	3.70	770 x 1210 x H2400	104	6
GEOPANEL ángulo interior	(303 x 100) x 605 x 80	ABS	4.03	810 x 1210 x H2400	128	5
GEOPANEL ángulo exterior	(252 x 80) x 605 x 80	ABS	3.12	800 x 1210 x H2300	130	5

## GEOPANEL WP/CL



PRODUCTO	Tamaño real (mm)	Material	Peso (kg)	Tamaño paquete (mm)	Nº piezas por palé	Nº manillas
GEOPANEL WP	100 x 605 x 80	ABS	1.40	800 x 1200x H2450	450	4
GEOPANEL CL 20-25-30	460 x 605 x 80	ABS	5.25	750 x 1200 x H2500	91	6
GEOPANEL CL 35-40-45	610 x 605 x 80	ABS	6.28	750 x 1200 x H2550	76	7

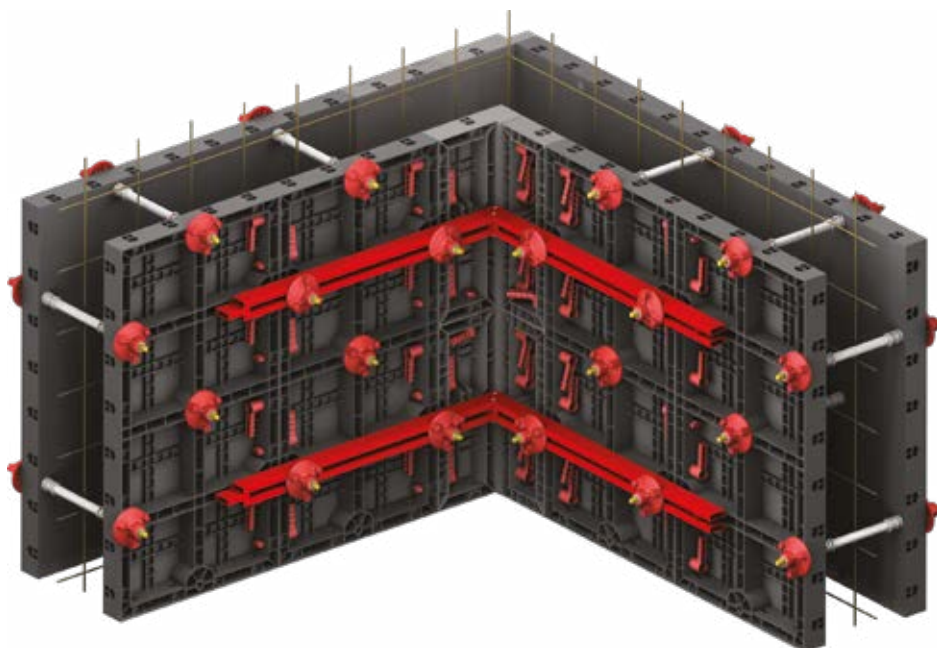
## ACCESORIOS\*



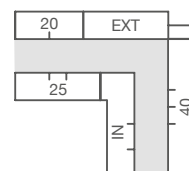
PRODUCTO	Tamaño real (mm)	Material	Peso (kg)	Tamaño paquete (mm)	Nº piezas
MANILLA	-	NYLON	0.1	-	200 (por bolsa)

\*Véase pág. 44 para ulteriores accesorios

# COMBINACIONES ÁNGULOS



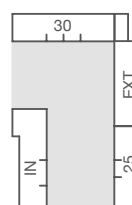
ESPESOR 100 mm



ESPESOR 150 mm



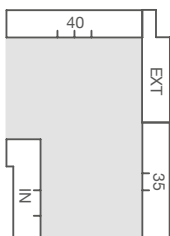
ESPESOR 200 mm



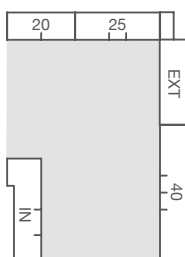
ESPESOR 250 mm



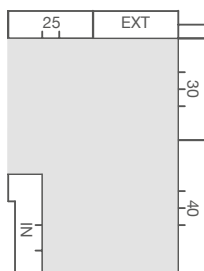
ESPESOR 300 mm



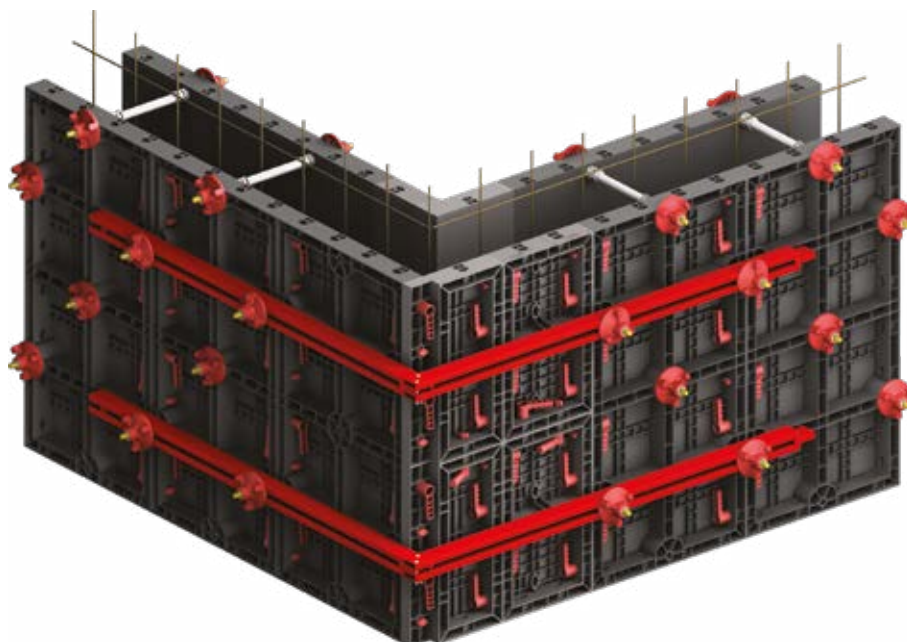
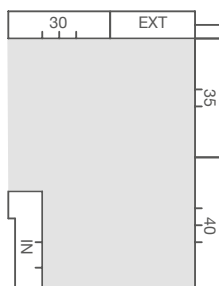
ESPESOR 350 mm



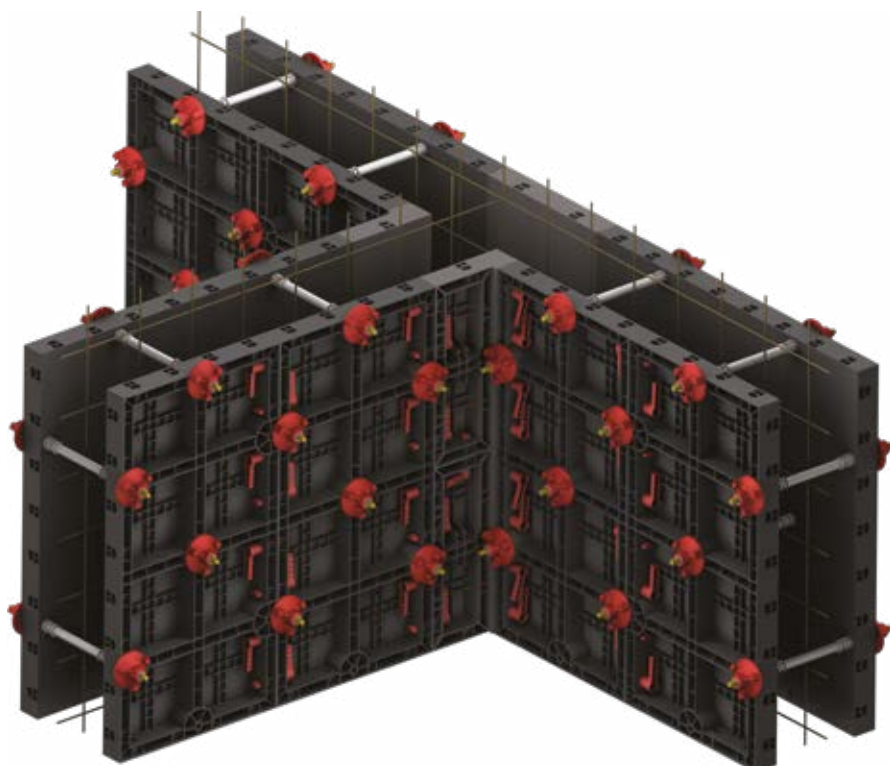
ESPESOR 400 mm



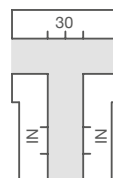
ESPESOR 450 mm



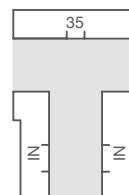
# ÁNGULOS “T”



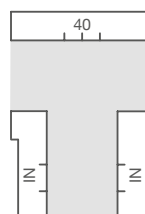
ESPESOR 100 mm



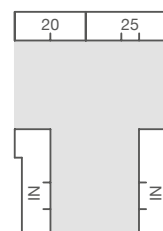
ESPESOR 150 mm



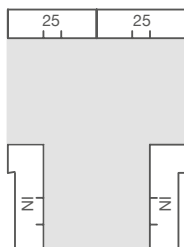
ESPESOR 200 mm



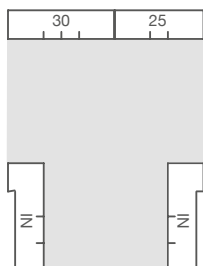
ESPESOR 250 mm



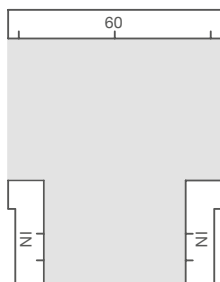
ESPESOR 300 mm



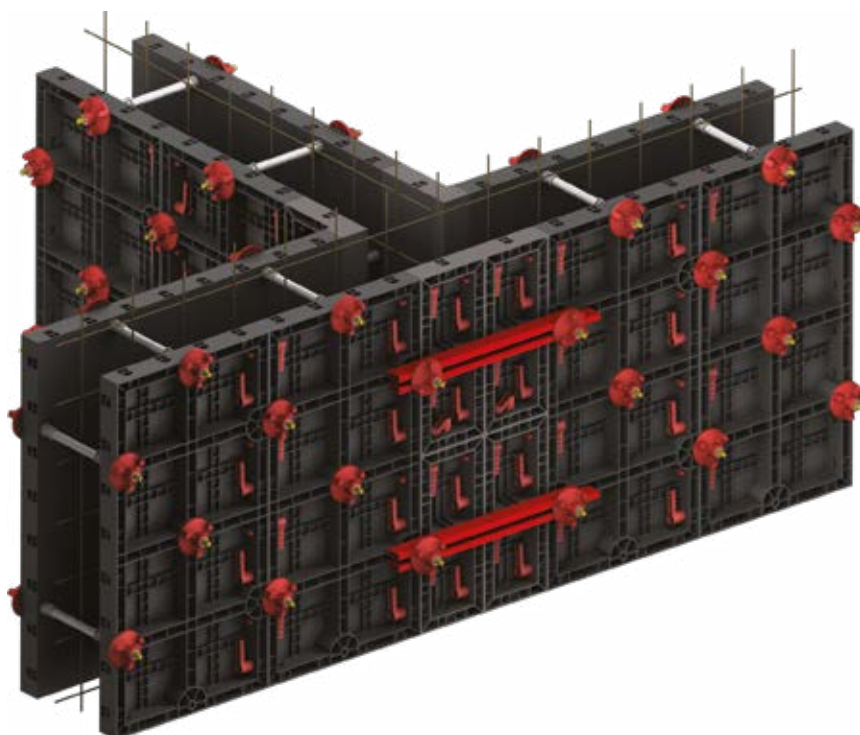
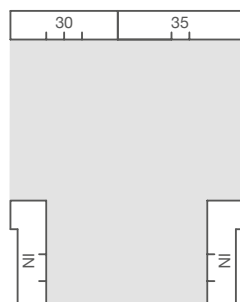
ESPESOR 350 mm



ESPESOR 400 mm



ESPESOR 450 mm



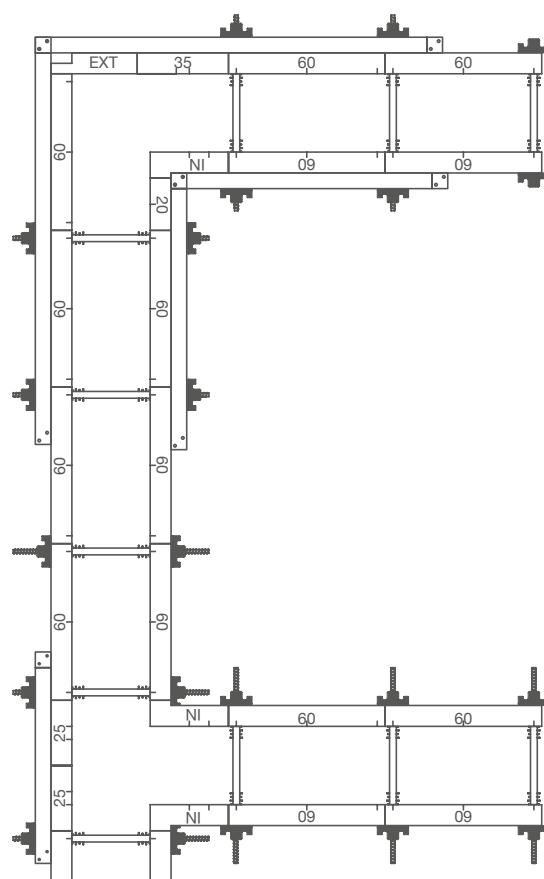


# GEOPANEL MUROS



## EL SISTEMA GEOPANEL

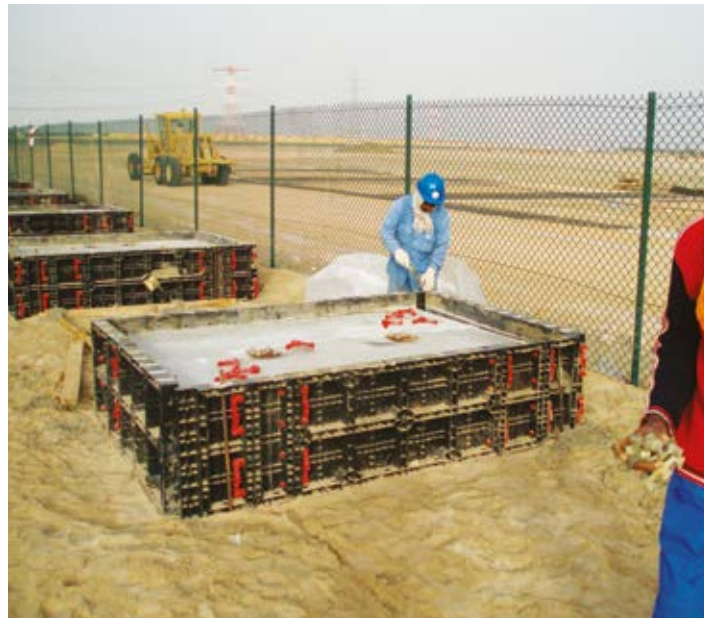
GEOPANEL permite realizar muros y paredes de todo espesor y altura. El material plástico con el cual están fabricados los paneles (ABS) permite un acabado extremadamente liso y homogéneo, garantizando elevada calidad. La considerable ligereza de los paneles (máx 11 Kg) permite gran velocidad en la manipulación y en la creación de las paredes aunque en la colocación con un único operador.



# PLINTOS Y VIGAS DE CIMIENTOS

GEOPANEL es ideal para el uso como encofrado para cimientos.

Su versatilidad y facilidad de uso lo hacen perfecto para la creación de plintos y vigas de fundación.



# TRAVESAÑOS Y TAPADURAS

La ligereza y los tamaños reducidos de GEOPANEL, permiten la manipulación en el interior de los edificios y en áreas de difícil acceso.





# HUECOS DE ASCENSOR Y HUECOS DE ESCALERA

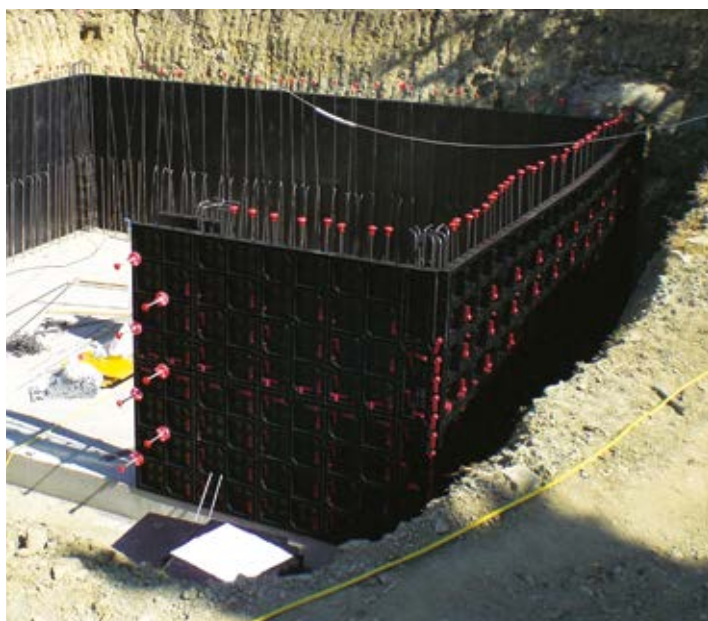
GEOPANEL es ideal para realizar los huecos de las escaleras y los huecos de los ascensores.

La ligereza y la facilidad de manipulación de los paneles permiten a los carpinteros acelerar las operaciones de encofrado y desencofrado, dándoles la posibilidad de repetir las operaciones rápidamente en los distintos planos de construcción.



## GEOPANEL BUNKER

La manipulación manual y la simplicidad de montaje de los paneles hacen adecuado a GEOPANEL en todas las situaciones de obra. Los accesorios que componen el sistema permiten crear fácilmente ángulos e intersecciones sin tener que realizar compensaciones.





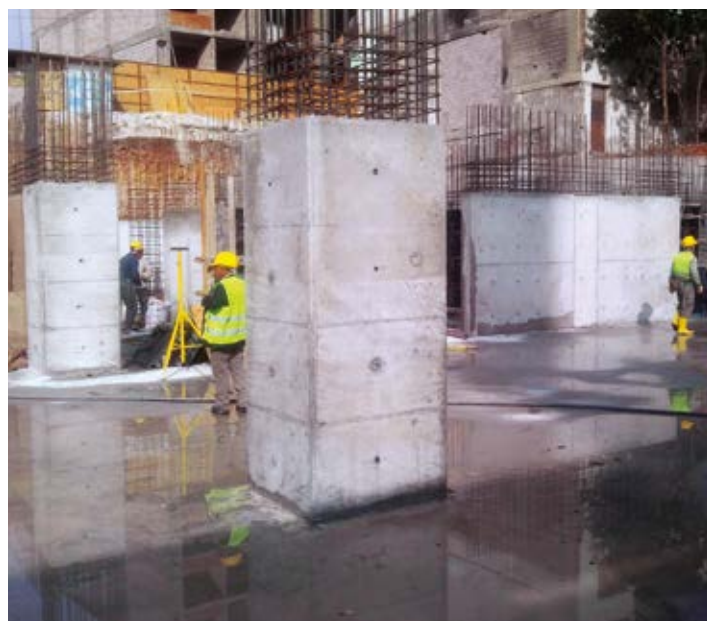
# GEOPANEL Y GEOPANEL STAR

Todos los paneles de las gamas GEOPANEL y GEOPANEL STAR son recíprocamente compatibles. La modulación de los sistemas GEOPLAST permite realizar fácilmente una amplia variedad de configuraciones particulares, como la introducción de pilares en el interior de muros y otras geometrías complejas.



## GEOPANEL PILARES

Los encofrados GEOPANEL, usados en combinación con los encofrados GEOPANEL STAR, permiten crear pilares de grandes tamaños. La modulación de los encofrados hacen muy simple su enganche.





# GEOPANEL PISCINAS

Gracias a la amplia gama de paneles y accesorios, se pueden realizar infinitas configuraciones personalizadas en cuanto a la forma y al tamaño. GEOPANEL se integra perfectamente con la compleja ingeniería industrial de la piscina. Además se pueden realizar fondos en pendiente creando una zona para zambullidas y una zona relax.



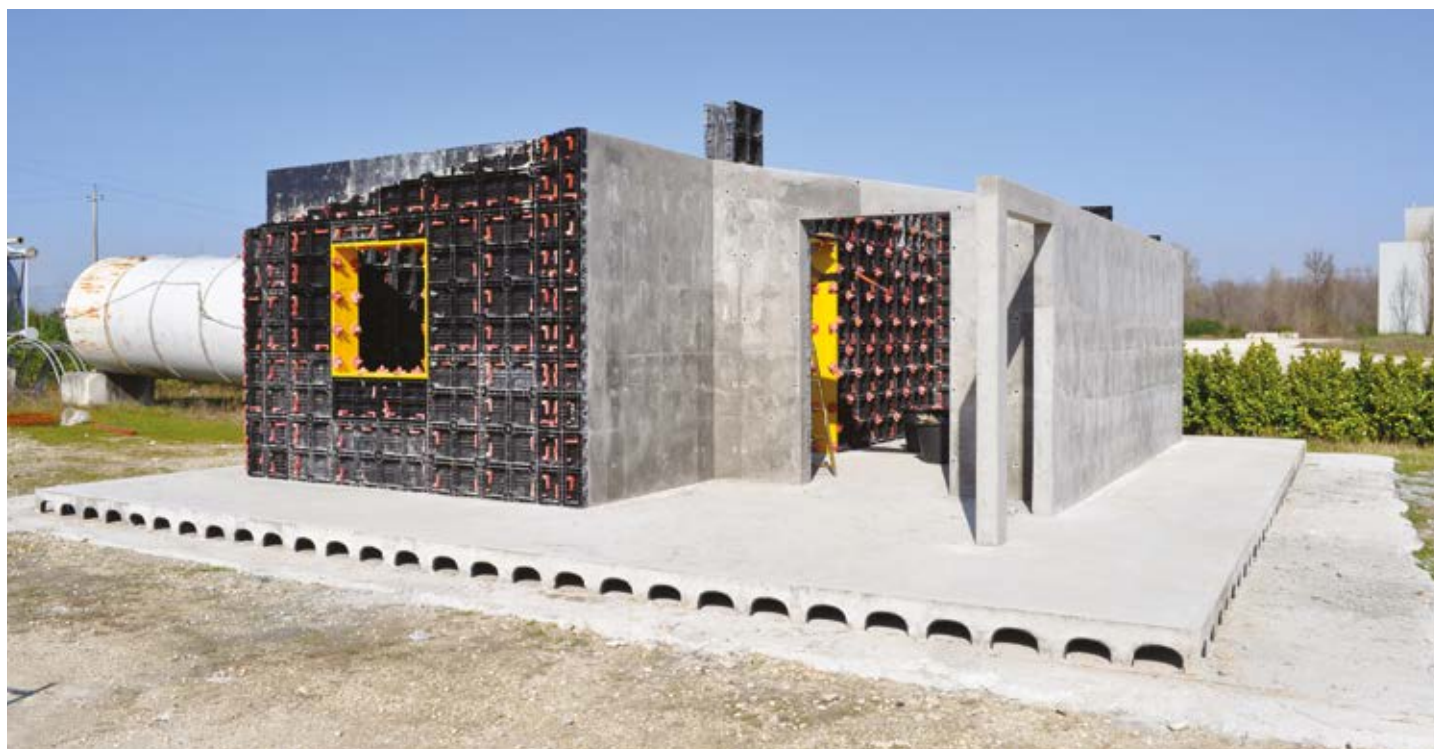
# GEOPANEL SHEAR WALLS

Los “muros de corte” o shear walls se construyen para contrarrestar los efectos de carga lateral que actúan en una estructura, como viento o terremoto. Por la facilidad de manipulación, el sistema GEOPANEL es ideal para este tipo de aplicación





# GEOPANEL HOUSING SYSTEM



## CASAS DE CONCRETO DE ALTA PRODUCTIVIDAD

En los países en vías de desarrollo, gobiernos, constructores y sector privado están haciendo frente a la creciente demanda de viviendas: se hace cada vez más urgente encontrar una solución que permita construir viviendas rápidamente y con costes contenidos. Por sus características de ligereza y facilidad de manipulación, GEOPANEL es la solución ideal para construir, en poco tiempo y con costes contenidos, casa a medida como viviendas sociales y chalet en serie. No requieren la presencia de medios mecánicos para la manipulación, GEOPANEL se puede utilizar e instalar en cualquier lote de terreno, aún en los puntos más intransitables. Para completar la construcción de viviendas de óptima relación calidad/precio, se recomienda adoptar el sistema MODULO para ventilar los cimientos.



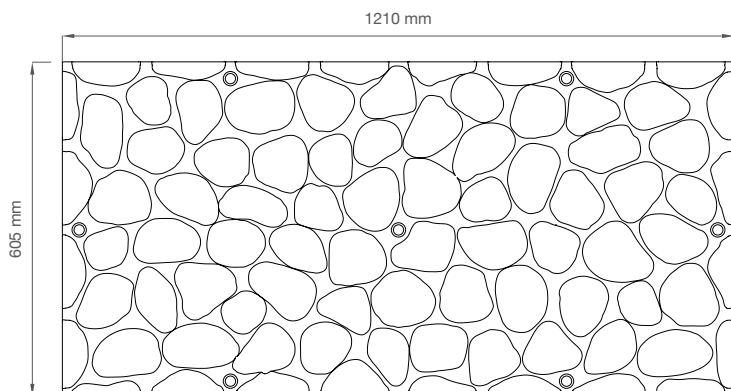


# GEOPANEL ART



## PANELES PARA CONSTRUCCIONES DE MUROS A LA VISTA

Un sistema de encofrados reutilizables y modulares de alta resistencia para la construcción de muros decorados de concreto a la vista. Realizado en ABS, GEOPANEL ART se utiliza en combinación con GEOPANEL. Enganchando los dos elementos se obtiene una preforma de alta productividad para la creación de hormigón decorado. La superficie del hormigón toma la forma de los paneles y el resultado es una pared lista para ser pintada o ulteriormente decorada para obtener resultados aún más realistas y creativos. Reproduciendo las formas de las piedras de un torrente alpino, el modelo River Stone es de forma irregular para obtener un resultado aún más realista.



### GEOPANEL ART

<b>Tamaño real (mm)</b>	1210 x 605 x 28*
<b>Material</b>	ABS
<b>Peso (kg)</b>	4.46
<b>Tamaño paquete (mm)</b>	1200 x 750 x H2020
<b>Nº piezas por palé</b>	80

\*+13 mm encaje

# GEOPANEL ART VENTAJAS

Gracias a su simplicidad y facilidad de uso, con GEOPANEL ART se ahorra tiempo y dinero. Los resultados son inmediatos y no se requieren intervenciones posteriores en la pared decorada. Ligero, fácil para manipular, GEOPANEL ART es un producto con una excelente relación costes/beneficios.

**RESULTADO INMEDIATO**

**ACABADOS DE ALTA CALIDAD**

**REUTILIZABLE**

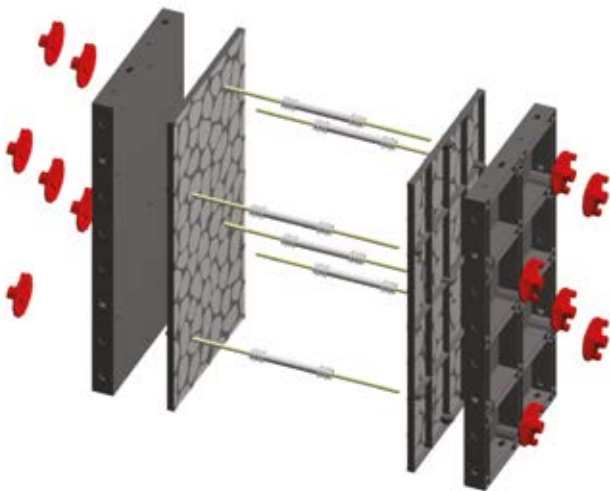
**PERSONALIZABLE**



## MODALIDAD DE INSTALACIÓN

Los paneles GEOPANEL ART se enganchan en los paneles GEOPANEL 120 x 60 cm utilizando los agujeros para los tirantes como puntos de fijaje, las barras roscadas estándares y las tuercas para mantener la posición. Los distanciadores de pared de plástico se introducen entre los paneles y permanecen fijos después del hormigonado. Se pueden montar en cualquier dirección, sin interrumpir la trama decorativa. GEOPANEL ART se puede manipular y remover fácilmente después del uso de los paneles GEOPANEL.

La limpieza se realiza simplemente con agua.



## A PETICIÓN

**WOODLINE**



**PRUN**



**WALL**



**LINE**





# GEOSKY: GEOPANEL PARA FORJADOS



## GEOPANEL INVENTA EL FORJADO

GEOSKY es un sistema de encofrados reutilizables de plástico para la realización de los entramados sobre los cuales construir forjados. La viga principal con cuña corrediza permite el montaje y desmontaje rápido con reducción de los tiempos de rotación del material de encofrado en la obra y consiguiente aumento de la rapidez de las fases de hormigonado. El sistema está compuesto por paneles GEOPANEL 120X60 cm (con peso máx 11 Kg) y por 3 vigas de plástico para colocar sobre un envigado de madera H20.

## VENTAJAS

**DESENCOFRADO ANTICIPADO**  
**MODULAR**  
**SEGURO**

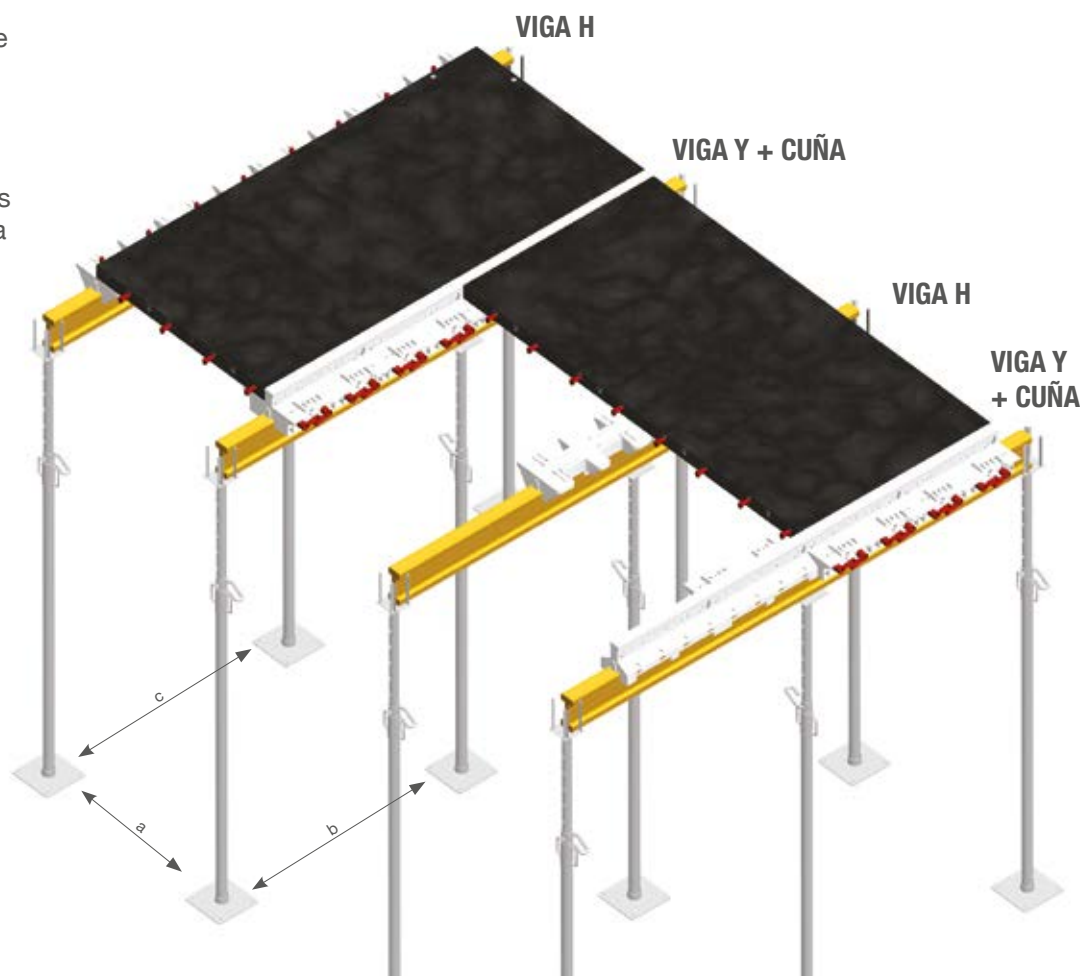




# SISTEMA COMPLETO GEOSKY

Por la posibilidad de montaje desde abajo, con GEOSKY se trabaja en condiciones de seguridad tanto en fase de instalación como de desmontaje, evitando riesgos de caída desde la altura para los trabajadores.

GEOSKY es ideal para la realización de forjados para edificios comerciales, industriales y viviendas.

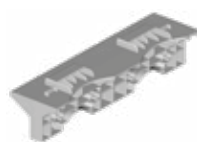


## ELEMENTOS Y COLOCACIÓN PUNTALES



### VIGA Y

Se coloca sobre viga de encofrado de madera acoplado con elementos CUÑA para el desencofrado anticipado.



### CUÑA

Este elemento permite el desencofrado anticipado. Desenganchándolo de la viga Y permite la recuperación del panel.



### VIGA H

Con su función rompe tramo es el primer elemento para quitar en la fase de desencofrado anticipado junto a la viga de encofrado.



### VIGA HS

Sustituye los accesorios estándares. Con esta viga el desencofrado anticipado se debe gestionar adecuadamente.



## APUNTALAMIENTO PARA SISTEMA GEOSKY HY ESPESOR FORJADO

INTEREJE	Hasta 20 cm	Hasta 25 cm	Hasta 30 cm*	Hasta 40 cm
VIGA AMARILLA (A)	124 cm	124 cm	124 cm	63,5 cm
PUNTALES PARA VIGA Y + CUÑA (B)	140 cm	130 cm	180 cm	140 cm
PUNTALES PARA VIGA H (C)	180 cm	220 cm	180 cm	160 cm

\*con rompe tramo adicional

# ACCESORIOS ENCOFRADOS



ACCESORIOS	MATERIAL	PESO (kg)	GEOTUB	GEOTUB PANEL	GEOPANEL STAR	GEOPANEL
MANILLA	Nylon	0.1	✓	✓	✓	✓
TAPÓN 25	PE HD	0.006	✗	✓	✓	✓
TAPÓN 43	ABS	0.014	✗	✗	✓	✓
DISTANCIADOR 150/200/250/300/350/400	PE HD	0.035 -> 0.070	✗	✓	✓	✓
BARRA ROSCADA 300/750/1000/1500	Acero	0.430 -> 2.150	✗	✓	✓	✓
TUERCA	Nylon	0.370	✗	✓	✓	✓
SOPORTE TIRANTES	Acero	0.45	✗	✗	✓	✓
ESTRIBO DE ANCLAJE	Acero	0.33	✓	✓	✓	✓
BARRA DE REFUERZO F-UN2000	Acero	9.50	✗	✗	✓	✓
BARRA DE REFUERZO 500/750/1000/1500	Acero	2.60 -> 7.45	✗	✗	✓	✓
GANCHO ELEVADOR	Acero	2.13	✓	✓	✓	✓
ARTICULACIÓN ESTABILIZA- DOR	Acero	1.20	✓	✓	✓	✓
PLANCHA ESTABILIZADORA	Acero	0.85	✗	✓	✓	✓
CABEZA PARA ÁNGULO	Acero	0.35	✗	✗	✗	✓
CONECTOR	Acero	0.30	✗	✗	✓	✓



# ENCOFRADOS GEOPLAST REQUISITOS TÉCNICOS

## A) APUNTALAMIENTO

### NODO ESTABILIZADOR



### PLANCHA ESTABILIZADORA



El apuntalamiento se realiza usando la plancha estabilizadora disponible en varias medidas para satisfacer los diferentes tipos de puntales disponibles en el mercado.

## B) FISAJE AL SUELO

### ESTRIBO DE FISAJE



### FISAJE CON MADERA



Se fijan al suelo con listones de madera, tirantes o estribos. Este método de fijaje permite evitar que los paneles se levanten.



# REQUISITOS DE USO Y MANTENIMIENTO

## HORMIGONADO

Utilizar sólo vibradores de inmersión. El encofrado no es ignífugo y no se debe poner en contacto con objetos calientes o con llama abierta.

## MANIPULACIÓN

Si fuera necesario mover con grúas los paneles ya acoplados, es necesario utilizar el gancho después haber controlado que los cables de levantamiento tiren uniformemente.

## LIMPIEZA DE LOS PANELES

Después de cada utilización los paneles deben ser limpiados con agua (preferiblemente con hidrolimpiadoras). Se aconseja eliminar los depósitos de concreto con una espátula o un cepillo de alambre.

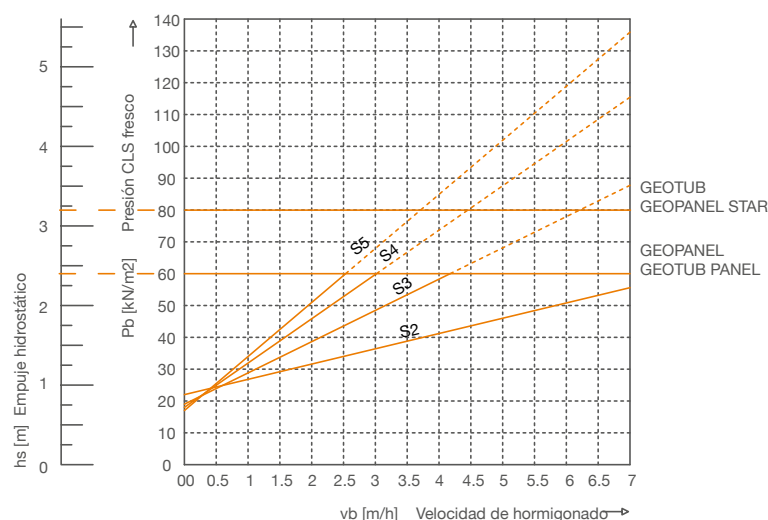
## DESENCOFRANTE

Hasta que la superficie de los paneles esté intacta, no se necesitan desencofrantes o detergentes especiales.

## ALMACENAJE

Para facilitar la manipulación y el levantamiento de los paneles y todos accesorios, almacenarlos sobre palés o murales que los levanten del suelo. Aunque el producto no sufra exposición a los elementos, es preferible almacenar los paneles en lugares secos y protegidos de la luz del sol.

# DIAGRAMA DE LA VELOCIDAD DE HORMIGONADO



UNI EN 206:2006			DIN 18218	
CLASE DE CONSISTENCIA	CLASIFICACIÓN	SLUMP	CLASIFICACIÓN	SPREADING
Húmedo	S1	10 ÷ 40 mm		
Semifluido	S2	50 ÷ 90 mm	F1 (K1)	≤ 340 mm
Plástico	S3	100 ÷ 150 mm	F2 (K2)	350 ÷ 410 mm
Fluido	S4	160 ÷ 210 mm	F3 (K3)	420 ÷ 480 mm
Superfluido	S5	≥ 220 mm	F4 (superfluido)	490 ÷ 550 mm

## CONO DE ABRAMS



# REQUISITOS DE SEGURIDAD

Las operaciones de colocación, instalación, desencofrado, empujamiento, manipulación y limpieza del producto GEOPANEL, así como el hormigonado, deben ser realizadas por personal competente y cualificado, en cualquier caso bajo el control del administrador de la obra o de un técnico Geoplast S.p.A., los cuales deben comprobar que:

- Todas operaciones se lleven a cabo de manera profesional;
- Los peones cuenten con los instrumentos adecuados y un equipo de protección personal para cumplir con las normas de seguridad;
- Todos los paneles y accesorios sean controlados antes de su utilización, para eliminar los que no tengan suficientes garantías de fiabilidad debido a la presencia de cualquier rotura y/o deformación;
- La superficie de apoyo del encofrado sea perfectamente plana, para trabajar con la máxima seguridad y garantizar el perfecto apuntalamiento y la empujadura de los pilares;
- Todos accesorios de conexión, alineación y empujadura del encofrado estén bien cerrados y fijados al suelo antes del hormigonado.

Geoplast S.p.A. se exime de cualquier responsabilidad derivada del uso inadecuado de los encofrados GEOPANEL. Cualquier montaje del encofrado y/o utilización de accesorios diferentes de los anteriormente explicados en este manual, debe ser aprobado por Geoplast S.p.A.





**Geoplast S.p.A.**

Via Martiri della Libertà, 6/8  
35010 Grantorto (PD) - Italy

Tel +39 049 9490289  
Fax +39 049 9494028

[Geoplast@Geoplastglobal.com](mailto:Geoplast@Geoplastglobal.com)

[GeoplastGlobal.com](http://GeoplastGlobal.com)



rev. 08/2018

